

Braeburn[®]



**Termostatos
Sistemas de zonificación**

Termostatos



Termostatos

Serie Builder

500 / 505 meGaswitch ® Mecánicos.....	3
1020NC / 1025NC / 1220NC No Programables.....	3
2020NC / 2220NC Programables	3

¡NUEVO! Serie Economica

1030 / 1230 Non-Programmable.....	4
2030 / 2230 Programmable	4

¡NUEVO! Serie Premier

4030 / 4235	5
4020 Sólo calor hidrónico	5

Serie Deluxe con pantalla táctil

6425	6
------------	---

BlueLink® Wi-Fi

7205	7
Aplicación BlueLink Smart Connect®.....	8

Inalámbrica BlueLink®

7500	9
------------	---

Accesorios de termostato	10
Comparacion de características de los termostatos	20
Marca de contratista GRATIS	22

Sistemas de zonificación

Paneles de control de zona

Serie Economica

140202 Panel de control de 2 zonas	11
140303 Panel de control de 3 zonas	11

Serie Premier

140221 Panel de control de 2 zonas	13
140332 Panel de control de 3 zonas	13
140404 Panel de control expansible, 4 zonas	15
140424 Panel de control expensor, 2 zonas	15

Reguladores de control de zona

Reguladores zonales redondos.....	17
Reguladores zonales rectangulares.....	18

Accesorios de sistemas de zonificación	19
--	----

Comparación de características de sistemas de zonificación	21
--	----



13
CM²
Panel



Termostatos no programables

1020NC - 1 Calefacción /
1 Aire acondicionado

1025NC - Solo calefacción

1220NC - 2 Calefacción /
1 Aire acondicionado

13
CM²
Panel



Termostatos programables

2020NC - 1 Calefacción /
1 Aire acondicionado

2220NC - 2 Calefacción /
1 Aire acondicionado

SERIE BUILDER

Compatibilidad

- Sistemas de una etapa convencionales o de bomba de calor
- Sistemas de bomba térmica de varias etapas (1220NC, 2220NC)
- Sistemas convencionales multietapa (1220NC, 2220NC)
- Sistemas zonales hidrónicos de 2 cables
- Sistemas de milivolts

Características

- Pantalla grande con luz de fondo azul brillante
- Límites de temperatura ajustable para viviendas de alquiler
- Cableados o batería
- La memoria permanente retiene la configuración
- Indicador de batería baja
- Botón de reposición con acceso por el frente
- Protección contra ciclos cortos del compresor
- Temperatura en Fahrenheit o Celsius
- Diferenciales de temperatura ajustables
- Sistema de circuitos electrónicos ESD Guard™
- Caja e instrucciones trilingües

Características adicionales (2020NC/2220NC)

- Programación de 7 días, de 5-2 días o no programable
- Anulación temporal del programa
- Modo de retención prolongada programable
- Monitor del comprobación de filtro
- Modo del recuperación adaptable (ARM™)

*Comparación completa de las características de los termostatos en la página 20.

Termostatos mecánicos



500
1 Calefacción /
1 Aire acondicionado

505
Solo calefacción

1 AÑO
DE GARANTÍA
LIMITADA

RoHS
COMPLIANT

5 AÑOS
DE GARANTÍA
LIMITADA

28
CM²
Panel



Termostatos no programables

1030 - 1 Calefacción /
1 Aire acondicionado

1230 - 2 Calefacción /
1 Aire acondicionado

28
CM²
Panel



Termostatos programables universales

2030 - 1 Calefacción /
1 Aire acondicionado

2230 - 2 Calefacción /
1 Aire acondicionado

SERIE ECONOMICA

¡NUEVO!
Diseño
ultradelgado

Compatibilidad

- Sistemas de una etapa convencionales o de bomba de calor
- Sistemas de bomba térmica de varias etapas (1230, 2230)
- Sistemas convencionales multietapa (1230, 2230)
- Sistemas zonales hidrónicos de 2 cables
- Sistemas de milivolts

Características

- Pantalla grande con luz de fondo azul brillante
- Límites de temperatura SmartLimit®
- Cableados o batería
- La memoria permanente retiene la configuración
- Indicador de batería baja
- Protección de ciclo corto ajustable
- Modo de visualización Fahrenheit o Celsius
- Diferenciales de temperatura ajustables
- Sistema de circuitos electrónicos ESD Guard™
- Modo de bloqueo del instalador
- Monitor de verificación del filtro
- Caja e instrucciones trilingües

Características adicionales (2030/2230)

- Programación de 7 días, de 5-2 días o no programable
- Anulación temporal del programa
- Modo de retención prolongada programable
- Modo de recuperación adaptable (ARM™)

*Comparación completa de las características de los termostatos en la página 20.

RHS
COMPLIANT

5 AÑOS
DE GARANTÍA
LIMITADA

28
CM²
Panel



Termostatos programables universales

4030 - 2 Calefacción / 1 Aire acondicionado

4235 - 3 Calefacción / 2 Aire acondicionado con control de humidificación

4020 - Solo calor hidrónico (verano 2023)

Características adicionales del 4020

- Caldera mínima a tiempo
- Protección contra congelamiento
- Límites de piso alto/bajo
- Sensor remoto interior
- Detección de losa remota opcional (consulte la página 10)

SERIE PREMIER

¡NUEVO!
Diseño
ultradelgado

Compatibilidad

- Sistemas de una etapa convencionales o de bomba térmica¹
- Sistemas de bomba térmica de varias etapas¹
- Sistemas convencionales multietapa¹ (4235)
- sistemas de zona hidrónica de 2 o 3 cables
- Sistemas de milivolts

Características

- Programación de 7 días, de 5-2 días o no programable
- Pantalla grande con luz de fondo ajustable
- Límites de temperatura SmartLimit®
- Conversión automática o manual¹
- Modos residenciales o comerciales
- Cableado directo o batería
- La memoria permanente retiene la configuración
- Modos de ventilador de circulación y programable¹
- Modo de retención prolongada programable
- Modo de recuperación adaptable (ARM™)
- Modo de bloqueo del instalador
- Opción de purga previa a la ocupación¹
- Monitores de servicio seleccionables por el usuario¹
- Sensor remoto interior o exterior¹
- Bloqueo de teclado de varios niveles
- Puntos de equilibrio de la bomba térmica¹
- Opción de combustible fósil de calefacción auxiliar¹
- Caja e instrucciones trilingües
- Entrada de contacto seco multifunción para control de ocupación, condensado monitoreo o activación de Interruptor de puerta¹
- Deshumidificación con sobreenfriamiento (4235)
- Control de humidificación (4235)

*Comparación completa de las características de los termostatos en la página 20.

RVHS
COMPLIANT

5 AÑOS
DE GARANTÍA
LIMITADA

¹No disponible en la 4020

77
CM²
Panel



Termostato universal de pantalla táctil

6425 - 4 Calefacción /
2 Aire acondicionado 
con control de humidificación

SpeedBar® Multi-Function Button

Simplifies programming and set-up

Gran pantalla táctil de 12 pulgadas cuadradas con caracteres extragrandes

Más fácil para ver y cambiar la configuración

Modo de programación SpeedSet®

Programación rápida de los 7 días

Tarjeta de instrucciones de referencia rápida

Instrucciones para el usuario

DELUXE SERIES

Compatibilidad

- Sistemas de una etapa convencionales o de bomba térmica
- Sistemas de bomba térmica de varias etapas
- Sistemas convencionales multietapa
- Sistemas zonales hidrónicos de 2 cables
- Sistemas de milivolts

Características

- Programación de 7 días, de 5-2 días o no programable
- Conversión automática o manual
- Modos residencial y comercial
- Cableados o batería
- La memoria permanente retiene la configuración
- Modos de ventilador de circulación y programable
- Botones de reajuste independientes para las configuraciones del instalador y del usuario
- Monitores de servicio seleccionables por el usuario
- Sensor remoto interior o exterior
- Bloqueo de teclado de varios niveles
- Anulación temporal del programa
- Modo de retención prolongada programable
- Modo de recuperación adaptable (ARM™)
- Caja e instrucciones trilingües
- Puntos de equilibrio de la bomba térmica
- Terminal auxiliar de aire fresco
- Opción de combustible fósil de calefacción auxiliar
- Deshumidificación con sobreenfriamiento
- Control de humidificación

*Comparación completa de las características de los termostatos en la página 20.

RVHS
COMPLIANT

5 AÑOS
DE GARANTÍA
LIMITADA

BlueLink Termostatos Smart Wi-Fi

Wi-Fi

Acceso remoto desde teléfono inteligente, tableta o PC



Termostato universal Wi-Fi inteligente

7205

3 Calefacción / 2 Aire Acondicionado
bomba de calor

2 Calefacción / 2 Aire Acondicionado
convencional

Características del termostato

- Programación de 7 días, de 5-2 días o no programable
 - Pantalla grande iluminada de 19 cm² (3"²)
 - Conversión automática o manual
 - Modos de bloqueo de usuario e instalador
 - Límites de temperatura SmartLimit®
 - Control de la circulación del ventilador
 - Opción de combustible fósil de calor auxiliar
- * Wi-Fi funciona sin cable común (C) en la mayoría de los sistemas. Requiere (C) Alambre en: bomba de calor, solo calor, solo sistemas fríos

No se requiere cable común (C) para Wi-Fi en la mayoría de los sistemas*

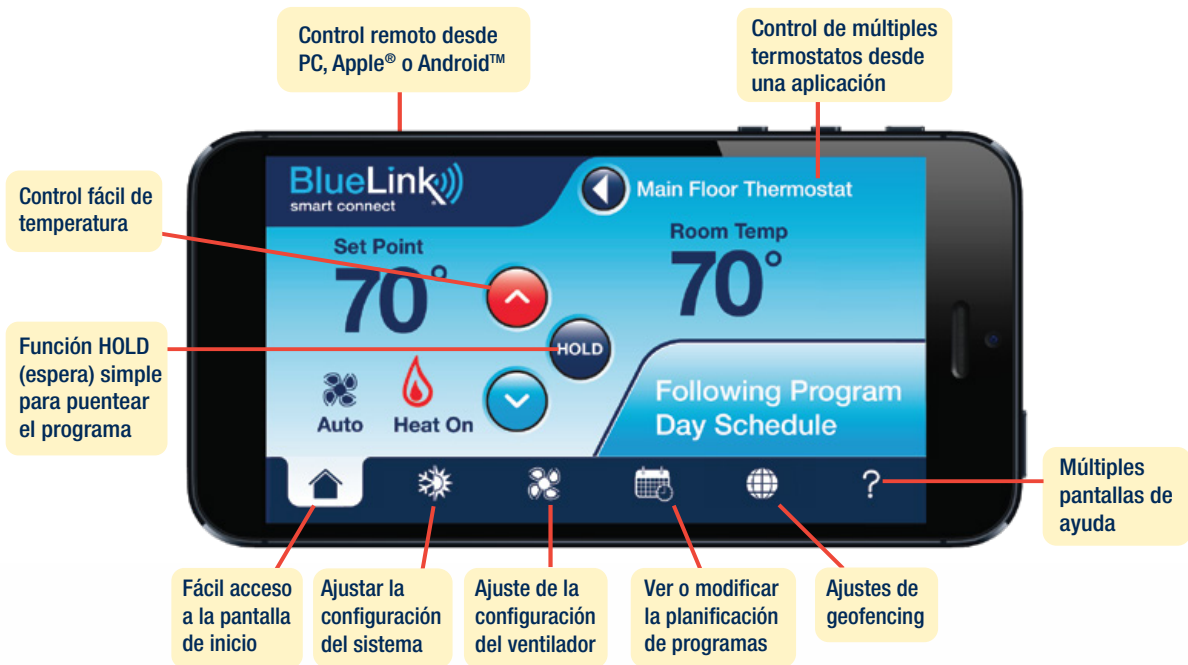
Características de la aplicación

- Compatible con prácticamente todos los teléfonos inteligentes, tabletas o PC
- Programación por colores simplifican la planificación
- Programación flexible de vacaciones y días festivos
- Servicio de texto y correo electrónico y alertas de temperatura
- BlueLink QuickCopy® permite duplicar programación y configuración a otros termostatos
- QuickEdit® facilita los cambios de horario
- BlueLink SmartData® disponible para reportes de energía
- Monitoreo y control de múltiples termostatos
- Acceso fácil a la Información del dealer
- Geofencing opcional para un mayor ahorro de energía

*Comparación completa de las características de los termostatos en la página 20.



Teléfono no incluido.



Grupos de programa multicolores con QuickEdit®

Simplifica la planificación de programas al posibilitar que el usuario agrupe días.



Geofencing

Función BlueLink QuickCopy®

Alertas de servicio y de temperatura



Informes de BlueLink SmartData®

Generación de informes de uso para su termostato.

Compatible con prácticamente todos los teléfonos inteligentes, tabletas o PC.



Encuentre ayuda para la aplicación BlueLink en: www.bluelinksmartconnect.com
 Requiere iOS o Android™ para la conexión



Compatible con Amazon Alexa
 Amazon Alexa es una marca registrada de Amazon.com, Inc.



Kit de termostato inalámbrico universal

7500 - 3 Calefacción /
2 Aire acondicionado

*Comparación completa de las características de los termostatos en la página 20.

Características del termostato

- Programación de 7 días, de 5-2 días o no programable
- Pantalla grande con retroiluminación azul brillante
- Conmutación automática o manual
- Modos residenciales o comerciales
- Alimentado por batería, para brindar una total flexibilidad de instalación
- Compatible con sistemas zonales hidrónicos de 2 o 3 cables
- Puntos de equilibrio de la bomba térmica
- Opción de calor auxiliar con combustible fósil
- Control de ventilador programable
- Terminales R y C para operación opcional de 24 volts
- Límites de temperatura ajustables
- Bloqueo de teclado multinivel

Características inalámbricas

- Rango inalámbrico superior
- La vida útil de la batería es superior prácticamente a todos los modelos de la competencia
- Incluye sensor de retorno de aire para el control de temperatura predeterminada aunque las baterías se hayan descargado
- Conexión de hasta 4 sensores interiores inalámbricos opcionales para la detección de temperatura remota
- Detección exterior inalámbrica opcional para presentación visual de la temperatura exterior o control de puntos de balance
- Sensor de humedad de cámara inalámbrico opcional para control de humidificación en toda la casa
- Solución de precio accesible para la mayoría de las aplicaciones de termostatos

Total flexibilidad de instalación



RoHS
COMPLIANT

5 AÑOS
DE GARANTÍA
LIMITADA

Accesorios termostatos

¡Contratistas! Si compra un termostato con pantalla táctil modelo 6425, ¡obtenga un protector de termostato o un sensor remoto con cable GRATIS!



5390 Sensor remoto interior con cable

- Estilo contemporáneo que armoniza con cualquier decoración
- Para utilizar con termostatos compatibles Braeburn
- Rango de detección de 40 a 99 °F

5490 Sensor remoto exterior con cable

- Se monta en el exterior, a una distancia de hasta 200 pies
- Permite funciones de control exterior en termostatos compatibles Braeburn
- Rango de detección de -40 a 120 °F

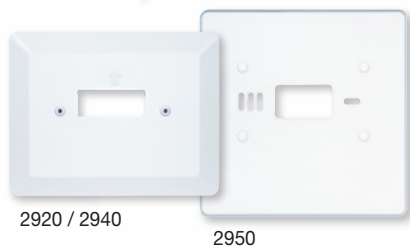


5970 Protector de termostato

- Universal: apta prácticamente para todos los termostatos
- Reemplaza a más de 100 modelos de la competencia
- Diseño a prueba de alteraciones
- Dos llaves incluidas
- Apta para termostatos de hasta 7.3" (ancho) x 5.25" (altura) x 1.8" (profundidad)

165 Termostato para construcción

- Para instalar en lugar de un termostato estándar de 24 V CA durante la construcción
- Mantiene el punto de control de temperatura fijo de Calor a 65 °F
- El gabinete robusto protege el interruptor del polvo de tablarroca, la pintura y el empastado



2920/2940* Placa de pared vertical

- Adapta una caja de conexiones vertical para montaje horizontal
- Robusta construcción en dos partes
- 6.5" (ancho) x 5.13" (altura) (2920)
- 6.5" (ancho) x 5.5" (altura) (2940)

2950 Placa de pared universal

- Cubre las marcas de montaje de los termostatos anteriores
- Para utilizar con todos los termostatos digitales Braeburn
- 6.5" (ancho) x 6.5" (altura)

*2940 se adapta a los nuevos modelos Economy / Premier.

ASTM30M sensor de losa²

- cable de 3 metros

ASTM40M sensor de losa²

- cable de 4 metros

BlueLink Wi-Fi y accesorios inalámbricos



7390 Sensor remoto interior inalámbrico¹

- Detección de temperatura en una ubicación remota o combinación con termostato
- Pueden conectarse hasta 4 sensores remotos interiores inalámbricos
- Luz LED frontal que muestra el estado del sensor
- Requiere 2 baterías alcalinas 'AA' (incluidas)



7490 Sensor remoto exterior inalámbrico¹

- Muestra la temperatura exterior
- Uso para el control del punto de equilibrio de la bomba térmica
- Se puede conectar 1 sensor remoto inalámbrico al aire libre
- Requiere 2 baterías de litio 'AA' (incluidas)



7330 Sensor remoto de humedad inalámbrico¹

- Controla el humidificador
- Se monta directamente sobre el difusor de aire de retorno
- Se puede conectar 1 sensor de humedad remoto inalámbrico
- 24 V CA alimentado



7340 Módulo Share-a-Wire

- Para usar con los termostatos Wi-Fi BlueLink®
- Proporciona una conexión común de "cable C" en un sistema de 4 cables
- Instalar cerca del tablero de control del sistema

¹Para usar con el modelo 7500: se pueden conectar un máximo de 4 sensores remotos inalámbricos. ²Solo para el modelo 4020.



Panel de control de 2 zonas
140202 2 Calefacción /
 1 Aire acondicionado



Panel de control de 3 zonas
140303 3 Calefacción /
 2 Aire acondicionado

SERIE ECONOMICA

Compatibilidad

- Sistemas de una etapa convencionales o de bomba térmica
- Sistemas de varias etapas convencionales o de bomba térmica
- Termostatos convencionales de una sola etapa - para un menor costo
- Apertura eléctrica, cierre eléctrico o reguladores retorno a resorte

Características

- Diseño elegante y de bajo perfil
- Los terminales de conexión rápida proporcionan una instalación rápida
- Interruptor de calor de emergencia a bordo
- Habilidad de conectar el interruptor de calor de emergencia externo
- Prioridad de zona seleccionable
- Purga ventilador en la última zona de llamada
- Interruptores dip de fácil configuración
- Relés de 10 amperios para trabajo pesado
- Puente de protección de ciclo corto
- LEDs de estado de llamada de zona

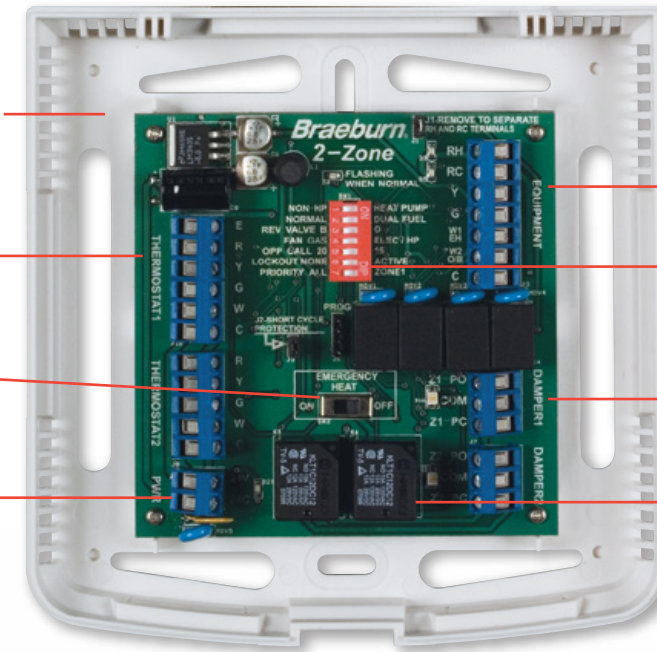
Características adicionales (140303)

- Pantalla LED
- Incluye sensor de aire de entrada
- Control de purga ajustable
- Los LED muestran el estado del termostato
- Los LED muestran el estado del equipo
- Control de ventilador de 2 etapas
- Etapas escalonadas

*Comparación completa de características de zonificación en la página 21.



140202



Opciones de sistema flexibles

Controla sistemas convencionales, de bomba térmica, eléctricos y de combustible dual

Terminales de termostato

Para utilizar con termostatos convencionales de 4 o 5 cables

Interruptor de calor de emergencia

Con terminales remotos

Terminales de alimentación eléctrica

Acepta alimentación estándar de 24 V CA del transformador - El fusible incorporado con autorreposición ayuda a proteger el panel

Terminales del equipo

Conexiones de equipo simples

Interruptores DIP de ajuste fácil

Selección de las preferencias del sistema

Terminales de los reguladores

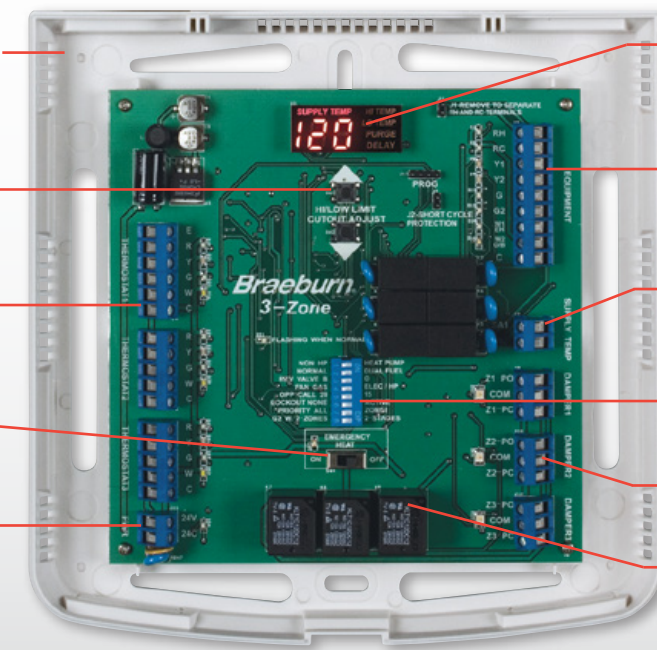
Con indicadores LED

Relés para servicio pesado

Capacidad de 10 A, para durabilidad extra

Gabinete compacto de 6" x 6"

140303



Opciones de sistema flexibles

Controla sistemas convencionales, de bomba de calor, eléctricos y de combustible dual

Control de purga ajustable

maximiza la comodidad del ocupante

Terminales de termostato

Utilizar con termostatos convencionales de 4 o 5 cables

Interruptor de calor de emergencia

Con terminales remotos

Terminales de alimentación eléctrica

Acepta alimentación estándar de 24 V CA del transformador - El fusible incorporado con autorreposición ayuda a proteger el panel

Pantalla LED

Pantalla LED fácil de leer que muestra la temperatura del sistema y el estado de la purga

Terminales del equipo

Conexiones de equipo simples con indicadores de estado LED

Sensor del aire de suministro

Monitorea la temperatura de la cámara y proporciona una graduación adaptativa

Interruptores DIP de ajuste fácil

Selección de las preferencias del sistema

Terminales de los reguladores

Con indicadores LED

Relés para servicio pesado

Capacidad de 10 A, para extra durabilidad

Gabinete compacto de 8" x 8"



Panel de control de 2 zonas

140221 2 Calefacción /
1 Aire acondicionado



Panel de control de 3 zonas

140332 3 Calefacción /
2 Aire acondicionado

SERIE PREMIER

Compatibilidad

- Sistemas de una etapa convencionales o de bomba térmica
- Sistemas de varias etapas convencionales o de bomba térmica
- Termostatos de una etapa o varias etapas
- Apertura eléctrica, cierre eléctrico o reguladores retorno a resorte

Características

- Pantalla grande con luz de fondo azul brillante
- Terminales a presión para conexiones fáciles
- Interruptor de calor de emergencia a bordo
- Habilidad de seleccionar calor de emergencia desde el termostato
- Prioridad de zona seleccionable
- Control de purga ajustable
- Modo de prueba disponible
- Instalación y configuración sencillas
- Relés de 10 amperios para trabajo pesado
- Etapas escalonadas flexible controlada por panel o termostatos
- Control dual de combustible con sensor exterior opcional
- Opción de combustible fósil de calor auxiliar
- Botón de reinicio del sistema
- Los LED muestran el estado del termostato
- Los LED muestran el estado del equipo
- LEDs de estado de llamada de zona

Características adicionales (140332)

- Incluye sensor de aire de suministro opcional para protección de límite
- Control de ventilador de 2 etapas

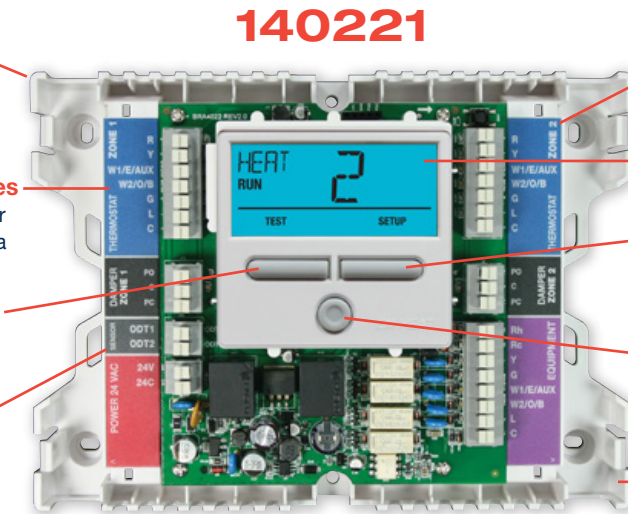
*Comparación completa de características de zonificación en la página 21.

Opciones de sistema flexibles
Controla sistemas convencionales, de bomba térmica, eléctricos y de combustible dual

Opciones de termostato flexibles
Funciona con prácticamente cualquier termostato de bomba de calor de baja tensión o termostato convencional

Modo de prueba
Prueba todos los reguladores y equipos desde el panel

Terminales de sensor exterior
Conecte al sensor exterior Braeburn para controlar el punto de equilibrio de la bomba de calor



Gabinete compacto de 6" x 6"

140221

Terminales de termostato
Terminales de conexión a presión, con indicadores de estado LED

Pantalla grande
19,35 cm² (3 pulg.²) con luz de fondo

Configuración sencilla con 2 botones
Configuración y prueba desde la pantalla principal

Botón de calor de emergencia
Botón montado en el panel y control de calor de emergencia por termostato seleccionable

Aspecto profesional
Cableado a lo largo del costado y debajo, con múltiples puntos de sujeción de cables

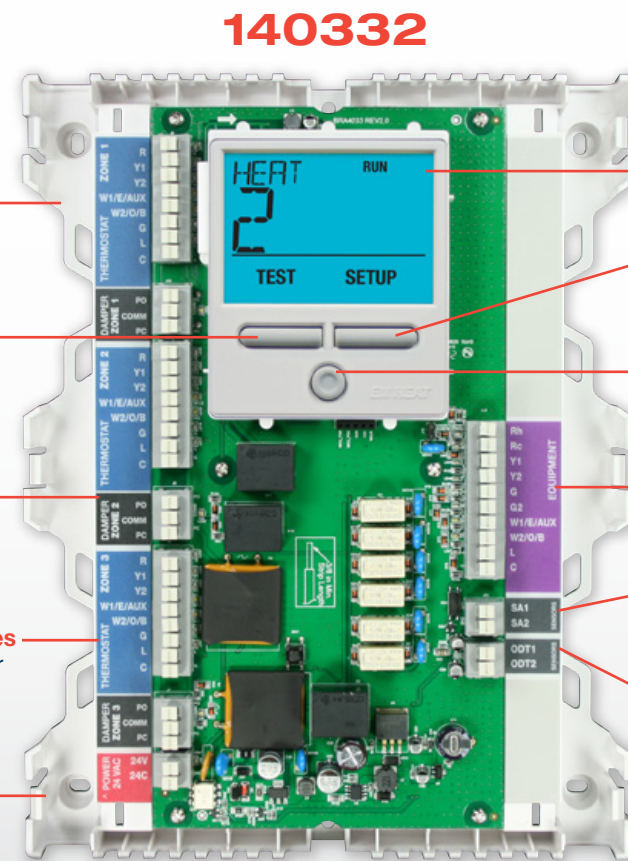
Opciones de sistema flexibles
Controla sistemas convencionales, de bomba de calor, eléctricos y de combustible dual

Modo de prueba
Prueba todos los reguladores y equipos desde el panel

Terminales de los reguladores
Terminales de conexión a presión, con indicadores de estado LED

Opciones de termostato flexibles
Funciona prácticamente con cualquier termostato convencional o bomba térmica de baja tensión

Aspecto profesional
Cableado a lo largo del costado y debajo, con múltiples puntos de sujeción de cables



Gabinete compacto de 8" x 8"

140332

Pantalla grande
35 cm² (5.5 pulg.²) con luz de fondo

Configuración sencilla con 2 botones
Configuración y prueba desde la pantalla principal

Botón de calor de emergencia
Botón montado en el panel y control de calor de emergencia por termostato seleccionable

Terminales del equipo
Terminales de conexión a presión, con indicadores de estado LED

Sensor de aire de suministro (opcional)
Sensor de acero inoxidable controlan los límites de temperatura alta y baja

Terminales de sensor exterior
Se conecta al sensor exterior Braeburn para control de los puntos de balance de la bomba de calor



Panel de control expandible de 4 zonas

140404 4 Calefacción / 2 Aire acondicionado

Usar con el panel de zona 140404



Panel de expansión de 2 zonas

140424 4 Calefacción / 2 Aire acondicionado

SERIE PREMIER

Compatibilidad

- Sistemas de una etapa convencionales o de bomba térmica
- Sistemas de varias etapas convencionales o de bomba térmica
- Termostatos de una etapa o varias etapas
- Apertura eléctrica, cierre eléctrico o reguladores retorno a resorte

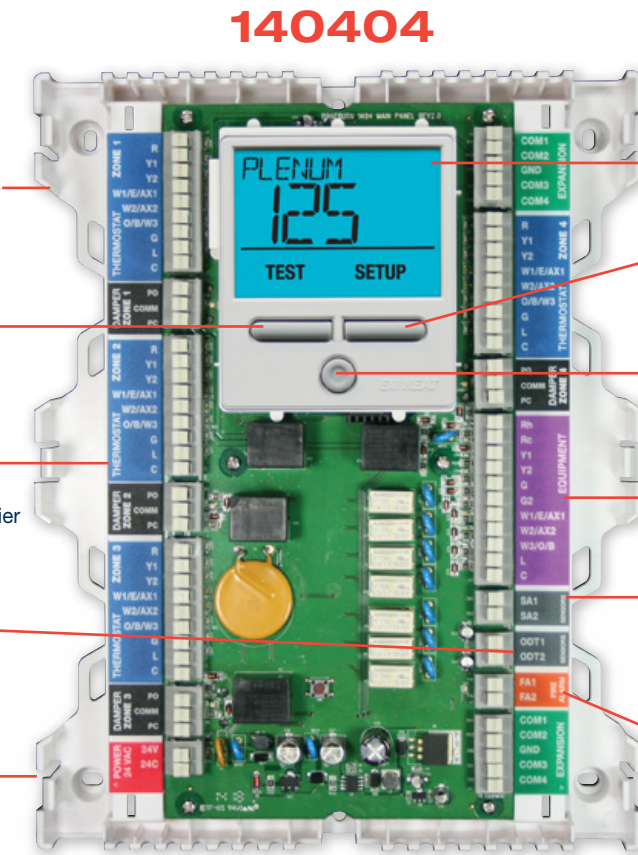
Características

- Ampliable hasta 32 zonas
- Pantalla grande con luz de fondo azul brillante
- Incluye sensor de suministro de aire para control de etapas y protección límite
- Terminales a presión para conexiones fáciles
- Interruptor de calor de emergencia a bordo
- Habilidad de seleccionar calor de emergencia del termostato
- Prioridad de zona seleccionable
- Control de purga ajustable
- Modo de prueba disponible
- Instalación y configuración sencillas
- Relés de 10 amperios para trabajo pesado
- Etapas escalonadas flexible controlada por panel o termostatos
- Control dual de combustible con sensor exterior opcional
- Opción de combustible fósil de calor auxiliar
- Botón de reinicio del sistema
- Terminales de alarma contra incendios
- Control de ventilador de 2 etapas
- Los LED muestran el estado del termostato
- Los LED muestran el estado del equipo
- LEDs muestra etapa de las zonas

Características adicionales (140424)

- LEDs muestra etapa de las zonas
- Se puede instalar hasta 500 pies del panel principal
- Apila perfectamente con el panel principal

*Comparación completa de características de zonificación en la página 21.



Gabinete compacto de 8" x 10"

Opciones de sistema flexibles

Controla sistemas convencionales, de bomba térmica, eléctricos y de combustible dual

Modo de prueba

Prueba todos los reguladores y equipos desde el panel

Opciones de termostato flexibles

Funciona prácticamente con cualquier termostato convencional o bomba térmica de baja tensión

Terminales de sensor exterior

Conecte al sensor exterior Braeburn para controlar el punto de equilibrio de la bomba de calor

Aspecto profesional

Cableado a lo largo del costado y debajo, con múltiples puntos de sujeción de cables

Pantalla grande
35 cm² (5.5 pulg.²) con luz de fondo

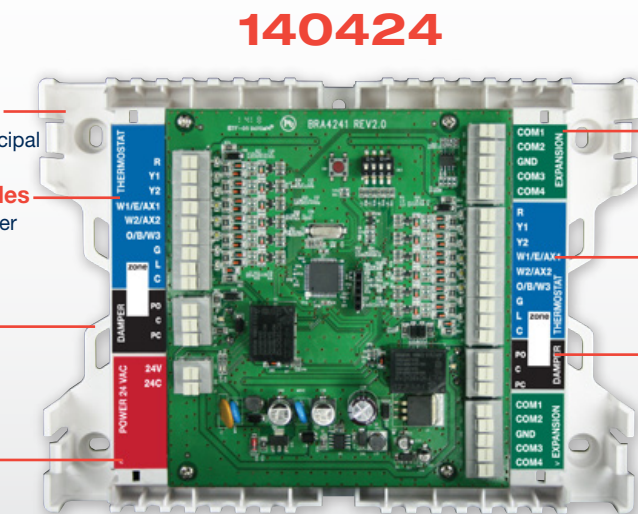
Configuración sencilla con 2 botones
Configuración y prueba desde la pantalla principal

Botón de calor de emergencia
Botón montado en el panel y control de calor de emergencia por termostato seleccionable

Terminales del equipo
Terminales de conexión a presión, con indicadores de estado LED

Sensor de aire de suministro incluido
Sensor de acero inoxidable controlan los límites de temperatura alta y baja

Terminales de alarma contra incendios
Seleccionable para normalmente abierto o cerrado



Gabinete compacto de 8" x 6"

Opciones de sistema flexibles

Instale hasta 500 pies del panel principal

Opciones de termostato flexibles

Funciona prácticamente con cualquier termostato convencional o bomba térmica de baja tensión

Aspecto profesional

Cableado a lo largo del costado y debajo, con múltiples puntos de sujeción de cables

Terminales de alimentación eléctrica

Acepta alimentación estándar de 24 V CA del transformador - El fusible incorporado con autorreposición ayuda a proteger el panel

Fácil de conectar
Se utiliza un cable de termostato estándar de 5 conductores de panel a panel

Terminales de termostato
Terminales de conexión a presión, con indicadores de estado LED

Terminales de los reguladores
Terminales de conexión a presión, con indicadores de estado LED

Configuración fácil
Establecer el número de zona en el panel principal



Reguladores zonales redondos

Apertura eléctrica / Cierre eléctrico

- À utiliser comme registre de zone ou de dérivation
- 24 VAC 4 VA Operación universal de 3 hilos



Apertura eléctrica / Cierre eléctrico

Apertura eléctrica / Cierre eléctrico	Diámetro (pulgadas)	Longitud (pulgadas)	Apertura eléctrica / Cierre eléctrico	Diámetro (pulgadas)	Longitud (pulgadas)
109005	5	11.25	109012	12	11.75
109006	6	11.25	109014	14	13.75
109007	7	11.25	109016	16	15.75
109008	8	11.25	109018	18	17.75
109009	9	11.25	109020	20	19.75
109010	10	11.25	—	—	—



Retorno a resorte

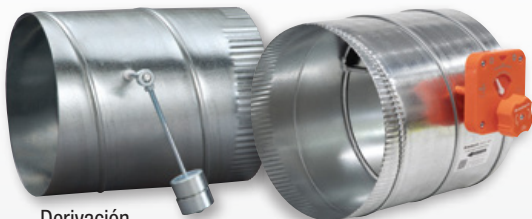
Retorno a resorte

- Operación universal, 24 V CA, 8 VA, 2 cables
- Opciones disponibles: Cierre eléctrico / Retorno a resorte y Apertura eléctrica / Retorno a resorte

Derivación

- Montaje vertical o horizontal
- Modelos estáticos (brazo con peso) o ajustables

Cierre eléctrico / Retorno a resorte	Apertura eléctrica / Retorno a resorte	Derivación estática	Derivación ajustable	Diámetro (pulgadas)	Longitud (pulgadas)
119004	129004	-	-	4	9.75
119005	129005	-	-	5	9.75
119006	129006	119106	-	6	9.75
119007	129007	119107	-	7	9.75
119008	129008	119108	119208	8	9.75
119009	129009	119109	-	9	9.75
119010	129010	119110	119210	10	9.75
119012	129012	119112	119212	12	11.75
119014	129014	119114	119214	14	13.75
119016	129016	119116	-	16	15.75
119018	129018	119118	-	18	17.75
119020	129020	119120	-	20	19.75



Derivación estática

Derivación ajustable

Reconversión (Apertura eléctrica / Cierre eléctrico)

Operación universal, 24 V CA, 4 VA, 3 cables

Reconversión, redondo / Apertura eléctrica / Cierre eléctrico	Diámetro (pulgadas)	Reconversión, redondo / Apertura eléctrica / Cierre eléctrico	Diámetro (pulgadas)
128004	4	128007	7
128005	5	128008	8
128006	6	128010	10



Reconversión



Reguladores zonales rectangulares

Apertura eléctrica / Cierre eléctrico

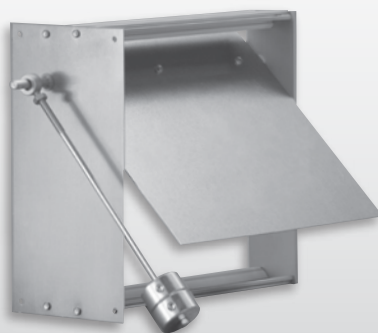
- Para utilizar como regulador zonal o de derivación • Operación universal, 24 V CA, 4 VA



Apertura eléctrica /
Cierre eléctrico



Cierre eléctrico /
Retorno a resorte



Derivación,
rectangular

Altura en pulgadas*

	8	10	12	14	16
8	100808	—	—	—	—
10	101008	101010	101012	101014	—
12	101208	101210	101212	101214	—
14	101408	101410	101412	101414	—
16	101608	101610	101612	101614	101616
18	101808	101810	101812	101814	101816
20	102008	102010	102012	102014	102016
22	102208	102210	102212	102214	102216
24	102408	102410	102412	102414	102416
26	102608	102610	102612	102614	102616
28	—	—	—	102814	102816
30	—	—	—	103014	103016

Todos los motores están montados sobre la dimensión de altura

*Alturas más grandes disponibles. Póngase en contacto con la fábrica para disponibilidad.

Cierre eléctrico / Retorno a resorte

- Instalación de 2 cables • Operación universal, 24 V CA, 8 VA

Altura en pulgadas*

	8	10	12	14	16
8	110808	—	—	—	—
10	111008	111010	111012	111014	—
12	111208	111210	111212	111214	—
14	111408	111410	111412	111414	—
16	111608	111610	111612	111614	111616
18	111808	111810	111812	111814	111816
20	112008	112010	112012	112014	112016
22	112208	112210	112212	112214	112216
24	112408	112410	112412	112414	112416
26	112608	112610	112612	112614	112616
28	—	—	—	112814	112816
30	—	—	—	113014	113016

Todos los motores están montados sobre la dimensión de altura

*Alturas más grandes disponibles. Póngase en contacto con la fábrica para disponibilidad.

Derivación estática, rectangular

Altura en pulgadas

Ancho en pulgadas	8	10	12
12	131208	131210	131212
20	132008	132010	—



Accesorios de sistemas de zonificación

Los accesorios de zonificación Braeburn están diseñados para brindar muchos años de desempeño en aplicaciones de zonificación exigentes. Complete la instalación de climatización con la línea completa de termostatos y protecciones Braeburn.

149020 Control de presión estática

El control de presión estática Braeburn está diseñado para su montaje en superficies verticales. Esta unidad, alimentada desde el transformador del panel zonal, controla automáticamente el regulador de derivación de la cámara mediante el monitoreo de la presión del sistema al abrir y cerrar zonas.

Características

- Se utiliza para controlar el volumen de aire de derivación de la cámara
- Reduce los problemas de derivación en zonas incompatibles
- Incluye relé y tubo de pitot de medición

149040 Transformador de sistema de zonificación

Los transformadores de sistema de zonificación Braeburn tienen una entrada de 120 V CA y una salida de 24 V CA. Están aprobados por UL y cuentan con convenientes elementos de montaje para una instalación sencilla.

Características

- 120 V CA, 40 VA
- Placa de montaje incluida

Kit de interruptor de calor de emergencia

Estos kits son el toque final para cualquier instalación de sistemas de zonificación. Ambos kits, más convenientes que el interruptor remoto en el panel zonal, incluyen una placa de pared con grabado láser y una práctica caja.

Características

- 149090 cuenta con un interruptor basculante iluminado de calidad comercial
- 149091 cuenta con un interruptor estándar

Piezas de reemplazo

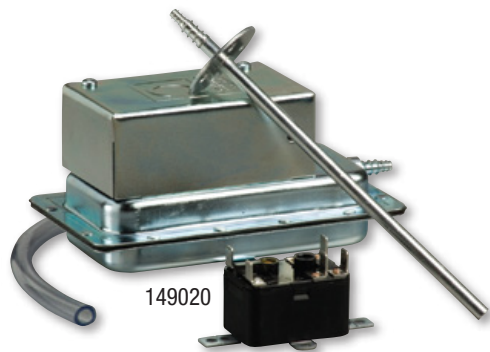
149125 Motor de repuesto para amortiguadores de apertura eléctrica / cierre eléctrico (fabricada 2012 - junio de 2019)

149126 Motor de repuesto para amortiguadores de apertura eléctrica / cierre eléctrico (fabricado después de junio de 2019)

149145 Motor de repuesto para reguladores de retorno por resorte (fabricado después de 2019)

149156 Sensor de aire de suministro de reemplazo

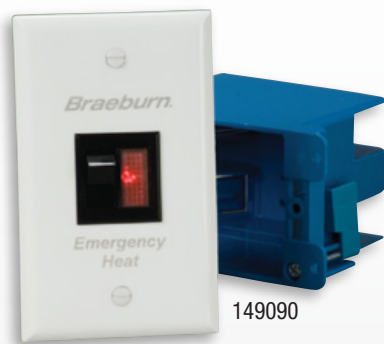
149160 Contrapeso para regulador de derivación barométrico



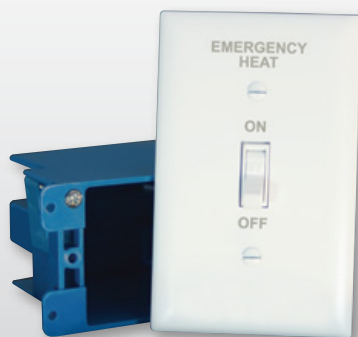
149020



149040



149090



149091



	MODELO	SISTEMAS		PROGRAMACIÓN			APLICACIÓN							FUNCIONES Y CARACTERÍSTICAS DEL TERMOSTATO BRAEBURN														REFERENCIA CRUZADA COMPETITIVA											
	número de modelo de Braeburn	Convencional	Bomba de calor	No programable	5-2 Días	7 Días	Gas, petróleo, electricidad	Bomba de calor	Milivoltios	Sistemas de hidrónica 2 o 3 alambres	Batería / Cableado directo	Wi-Fi	Inalámbrico	Pantalla (pulgada ²)	Luz de fondo azul	Diferencial ajustable	Tarjetas de referencia rápida	Placa frontal extraíble	Memoria permanente	Modo de recuperación adaptable	Ventilador de circulación	Monitores de servicio	Conversión automática	Bloqueo de teclado	Límites de temperatura	Interior / Exterior	Detección remota	Teledetección inalámbrica	Combustible dual capaz	Ventilador de programable	Puntos de balance	Economizador	Control de humedad	Modos residencial y comercial	Contacto seco	Garantía (años)	Honeywell®	Emerson®	
MECÁNICO	500	1/1	1/1	•	-	-	•	•	•	2	H	-	-	-	-	-	-	-	-	-	-	-	-	-	-	-	-	-	-	-	-	-	-	-	-	1	T8034N, T834N T87N	1E56N	
	505	1/0	-	•	-	-	•	-	•	2	H	-	-	-	-	-	-	-	-	-	-	-	-	-	-	-	-	-	-	-	-	-	-	-	-	1	T822K, T827K	1E30, 1E50, 1C20	
NO-PROGRAMABLE	1020NC	1/1	1/1	•	-	-	•	•	•	2	•	-	-	2	•	•	•	-	•	-	-	-	-	•	-	-	-	-	-	-	-	-	-	-	-	5	TH1110, TH3110	1F78-144, 1E78-144	
	1025NC	1/0	-	•	-	-	•	-	•	2/3	•	-	-	2	•	•	•	-	•	-	-	-	-	•	-	-	-	-	-	-	-	-	-	-	-	5	TH1100	1E78-140	
	1030	1/1	1/1	•	-	-	•	•	•	2	•	-	-	4.4	•	•	-	•	•	-	-	•	-	-	•	-	-	-	-	-	-	-	-	-	5	TH3110, TH5110	1F83C-11NP, 1F86-0244		
	1220NC	2/1	2/1	•	-	-	•	•	•	2	•	-	-	2	•	•	•	-	•	-	-	-	-	•	-	-	-	-	-	-	-	-	-	-	-	5	TH1210, TH3210	1F79-111	
	1230	2/1	2/1	•	-	-	•	•	•	2	•	-	-	4.4	•	•	-	•	•	-	-	•	-	-	•	-	-	-	-	-	-	-	-	-	-	5	TH3210, TH5220	1F83H-21NP, 1F89-0211	
PROGRAMABLE	2020NC	1/1	1/1	•	•	•	•	•	•	2	•	-	-	2	•	•	•	-	•	•	-	•	-	-	•	-	-	-	-	-	-	-	-	-	-	5	TH2110, TH4110	1F78-151, 1E78-151	
	2030	1/1	1/1	•	•	•	•	•	•	2	•	-	-	4.4	•	•	-	•	•	-	•	-	-	•	-	-	-	-	-	-	-	-	-	-	-	5	TH4110	1F83C-11PR, 1F80-0261 1F80-0224	
	2220NC	2/1	2/1	•	•	•	•	•	•	2	•	-	-	2	•	•	•	-	•	•	-	•	-	-	•	-	-	-	-	-	-	-	-	-	-	5	TH2210, TH4210	1F82-261, 1F72-151	
	2230	2/1	2/1	•	•	•	•	•	•	2	•	-	-	4.4	•	•	-	•	•	-	•	-	-	•	-	-	-	-	-	-	-	-	-	-	-	5	TH4210	1F83H-21PR, 1F82-0261	
	4020 ⁴	1/0	-	•	•	•	•	-	-	2/3	•	-	-	4.4	•	•	-	•	•	-	-	-	-	•	•	• ⁵	-	-	-	-	-	-	-	-	•	-	5	TH6100AF	-
	4030	1/1	2/1	•	•	•	•	•	•	2/3	•	-	-	4.4	•	•	-	•	•	-	•	•	•	•	•	•	•	-	•	•	•	-	-	•	•	5	TH6110, TH6210	1F85U-22PR, 1F80-0471	
	4235	2/2	3/2	•	•	•	•	•	•	2/3	•	-	-	4.4	•	•	-	•	•	-	•	•	•	•	•	•	•	-	•	•	•	-	•	•	•	5	TH6220, TH6320	1F85U-42PR, 1F85-0471 1F85-0477, 1F85-0422	
PANTALLA TÁCTIL	6425	3/2	4/2	•	•	•	•	•	•	2	•	-	-	12	•	•	•	-	•	•	-	•	-	•	-	-	-	-	-	-	-	-	-	-	-	5	TH8321	1F95-1291	
BLUELINK®	7205	2/2	3/2	•	•	•	•	•	•	2	•	•	-	3	•	•	•	-	•	•	-	•	-	•	-	-	-	-	-	-	-	-	-	-	5	TH6320WF, TH6220WF	1F86U-42WF		
	7500	2/2	3/2	•	•	•	•	•	•	2/3	• ²	-	•	5	•	•	•	•	•	-	•	•	•	•	•	•	•	•	•	-	• ³	•	-	-	5	YTH5320R, YTH6320R	1F98EZ-1621		

Verifique los requerimientos específicos para sus aplicaciones. Todos los "trademarks" son propiedades de sus respectivos dueños. Las especificaciones del producto pueden cambiar sin previo aviso.

¹Se requieren 24 V CA para Wi-Fi ²El módulo de control requiere 24 V CA. ³Requiere sensor remoto 7330 ⁴Verano 2023 ⁵Solo interior

MODELO	ZONAS	SISTEMAS		THERMOSTATOS				REGULADORES			ENERGÍA	FUNCIONES Y CARACTERÍSTICAS DE ZONIFICACIÓN DE BRAEBURN																	REFERENCIA CRUZADA COMPETITIVA								
		Convencional	Bomba de calor	Una etapa convencional	Varias etapas convencionales	Una etapa bomba de calor	Varias etapas bomba de calor	Apertura eléctrica / Cierre eléctrico	Apertura eléctrica / Retorno a resorte	Cierre eléctrico / Retorno a resorte		Tamaño de la pantalla LCD (pulgada²)	Ampliable hasta 32 zonas*	Relés de 10 amperios para trabajo pesado	Sensor de aire de suministro capaz	Sensor del aire de suministro incluido	Calor de emergencia del termostato	Interruptor de calor de emergencia a bordo	Prioridad de zona seleccionable	Purga del ventilador ajustable	Los LED muestran el estado del termostato	Los LED muestran el estado del equipo	LEDs de estado de llamada de zona	Control de ventilador de 2 etapas (G2)	Terminales de conexión a presión	Puesta en escena por panel	Puesta en escena por termostatos	Compatible con sensor exterior	Terminales de alarma de incendio	Construido en modo de prueba	Botón de reinicio del sistema	Garantía (años)	Honeywell®	EWC®	ZoneFirst®	AprilAire®	
140202	2 Zonas	2/1	2/1	•	-	-	-	•	•	•	24 V CA	-	-	•	-	-	-	•	•	-	-	•	-	-	•	-	-	-	-	-	-	-	5	-	-	MMP2	6202
140303	3 Zonas	2/2	2/2	•	-	-	-	•	•	•	24 V CA	-	-	•	•	•	-	•	•	•	•	•	•	-	•	-	-	-	-	-	-	5	-	NCM300	MMP3, MMZ3	6203, 6303	
140221	2 Zonas	2/1	2/1	•	•	•	•	•	•	•	24 V CA	3	-	•	-	-	•	•	•	•	•	•	-	•	•	•	•	-	•	•	5	HZ211	-	-	6302		
140332	3 Zonas	2/2	3/2	•	•	•	•	•	•	•	24 V CA	5.5	-	•	•	•	•	•	•	•	•	•	•	•	•	•	•	-	•	•	5	HZ311, HZ332	BMPlus3000	H32, H32P	6303, 6403		
140404	Expandible de 4 zonas	3/2	4/2	•	•	•	•	•	•	•	24 V CA	5.5	•	•	•	•	•	•	•	•	•	•	•	•	•	•	•	•	•	•	5	HZ432	UZC, BMPlus	MZP4, MZS4, MDP3	6404		

*Requiere 140424 panel de expansión de dos zonas.

Verifique los requerimientos específicos para sus aplicaciones. Todos los "trademarks" son propiedades de sus respectivos dueños. Las especificaciones del producto pueden cambiar sin previo aviso. ©2023 Braeburn Systems LLC • Todos los derechos están reservados.

Productos Braeburn®



¡Bienvenidos! Braeburn es la alternativa de valor para una amplia variedad de productos de control de la calidad del aire interior. Nuestra empresa se fundó en 2001 y tiene su sede central ubicada en Montgomery, Illinois, al oeste de Chicago. Tenemos el compromiso de proporcionarle los productos de precisión que usted espera de una compañía de clase mundial. Nuestra planta de fabricación tiene certificación ISO 9001 y QS9000, para el más alto aseguramiento de la calidad. Braeburn proporciona soluciones para reducir los costos de la energía y aumentar el confort en cualquier entorno hogareño o empresarial.



BlueLink
service connect

Service Connect
aplicación



BlueLink Service Connect® es una aplicación gratuita que permite a los contratistas enviar invitaciones a sus clientes actuales de BlueLink, solicitando acceso temporal o permanente a su cuenta. Una vez que se otorga el acceso, los contratistas pueden ver, modificar y administrar los termostatos aprobados de forma remota, sin necesidad de una costosa llamada de servicio.



**Apoyamos
el Programa
Energy Aware**

www.getenergyaware.com

**Línea sin cargo 866.268.5599 (EE. UU.) +1.630.844.1968 (fuera de los EE. UU.)
Fax 866.268.8897 • www.braeburnonline.com**