

Braeburn[®]



**Thermostats
Systèmes de zonage**

Thermostats

Thermostats

Série Builder

500 / 505 meGaswitch ® mécaniques.....	3
1020NC / 1025NC / 1220NC non-programmables.....	3
2020NC / 2220NC programmables	3

Nouveau! Série Economy

1030 / 1230 non-programmables.....	4
2030 / 2230 programmables	4

Nouveau! Série Premier

4030 / 4235	5
4020 chaleur seulement hydronique	5

Série Deluxe à écran tactile

6425	6
------------	---

BlueLink® Wi-Fi

7205	7
Application BlueLink Smart Connect®.....	8

BlueLink® sans fil

7500	9
------------	---

Accessoires des thermostats	10
Comparaison des caractéristiques du thermostat	20
Marquage de l'entrepreneur gratuit	22



Systemes de zonage

Panneaux de contrôle de zone

Série Economy

140202 panneau de contrôle 2 zones	11
140303 panneau de contrôle 3 zones	11

Série Premier

140221 panneau de contrôle 2 zones	13
140332 panneau de contrôle 3 zones	13
140404 panneau de contrôle 4 zones expansible	15
140424 panneau de contrôle 2 zones d'expansion	15

Registres de contrôle de zone

Registres de zone ronds.....	17
Registres de zone rectangulaires.....	18
Accessoires pour systèmes de zonage	19
Comparaison des fonctionnalités du système de zonage	21



13
CM²
Écran



Thermostats non-programmables

- 1020NC** - 1 Chauffage / 1 Refroidissement
- 1025NC** - Chauffage seulement
- 1220NC** - 2 Chauffages / 1 Refroidissement

13
CM²
Écran



Thermostats programmables

- 2020NC** - 1 Chauffage / 1 Refroidissement
- 2220NC** - 2 Chauffages / 1 Refroidissement

SÉRIE BUILDER

Compatibilité

- Systèmes à un étage, conventionnels ou pour pompe à chaleur
- Systèmes de pompe à chaleur à plusieurs étages (1220NC, 2220NC)
- Systèmes conventionnels à plusieurs étages (1220NC, 2220NC)
- Systèmes de zone hydroniques à 2 fils (1025NC: 2 ou 3 fils)
- Systèmes millivolt

Caractéristiques

- Grand afficheur avec rétro-éclairage bleu lumineux
- Limites de température ajustables pour logements multifamiliaux
- Alimentation câblée ou par pile
- Mémoire permanente conservant les paramètres
- Indication de pile faible
- Bouton de restauration accessible sur l'avant
- Protection de cycle court de compresseur
- Mode d'affichage Fahrenheit ou Celsius
- Différentiel de température réglable
- Circuit ESD Guard™ de protection contre les décharges électrostatiques
- Emballage et instructions en 3 langues

Caractéristiques supplémentaires (2020NC/2220NC)

- 7 jours, 5-2 jours ou non programmable
- Contournement temporaire du programme
- Mode de pause prolongée programmable
- Surveillance de l'état du filtre
- Mode adaptif de rétablissement (ARM™)

*Comparaison complète des fonctions du thermostat à la page 20.

Thermostats mécaniques



- 500**
1 Chauffage / 1 Refroidissement
- 505**
Chauffage seulement

1 AN
DE GARANTIE
LIMITÉE

RVHS
COMPLIANT

5 ANS
GARANTIE
DE LIMITÉE

Branding Entrepreneur gratuit disponible. Voir en page 22.

28
CM²
Écran



Thermostats non-programmables

1030 - 1 Chauffage / 1 Refroidissement

1230 - 2 Chauffages / 1 Refroidissement

28
CM²
Écran



Thermostats universels programmables

2030 - 1 Chauffage / 1 Refroidissement

2230 - 2 Chauffages / 1 Refroidissement

RVHS
COMPLIANT

5 ANS
GARANTIE
DE LIMITEE

SÉRIE ECONOMY

NOUVEAU!
conception
ultra-mince

Compatibilité

- Systèmes à un étage, conventionnels ou pour pompe à chaleur
- Systèmes de pompe à chaleur à plusieurs étages (1230, 2230)
- Systèmes conventionnels à plusieurs étages (1230, 2230)
- Systèmes de zone hydroniques à 2 fils
- Systèmes millivolt

Caractéristiques

- Grand afficheur avec rétro-éclairage bleu lumineux
- Limites de température SmartLimit®
- Alimentation câblée ou par pile
- Mémoire permanente conservant les paramètres
- Indication de pile faible
- Protection cycle court réglable
- Mode d'affichage Fahrenheit ou Celsius
- Différentiel de température réglable
- Circuit ESD Guard™ de protection contre les décharges électrostatiques
- Mode de verrouillage de l'installateur
- Surveillance de l'état du filtre
- Emballage et instructions en 3 langues

Caractéristiques supplémentaires (2030/2230)

- 7 jours, 5-2 jours ou non programmable
- Contournement temporaire du programme
- Mode de pause prolongée programmable
- Mode adaptif de rétablissement (ARM™)

*Comparaison complète des fonctions du thermostat à la page 20.



Plaques faciales
personnalisées
GRATUITES !
Voir page 22.

ABC Heating & Cooling
For Service Call 800-955-1234
abcservice@internet.com

28
CM²
Écran



Thermostats universels programmables

4030 - 2 Chauffages / 1 Refroidissement

4235 - 3 Chauffages / 2 Refroidissements avec contrôle d'humidité

4020 - Chauffage uniquement hydronique (summer 2023)

Fonctionnalités supplémentaires du 4020

- Chaudière minimum à l'heure
- Protection contre le gel
- Limites plancher haut / bas
- Télédétection intérieure
- Détection de dalle à distance en option (voir page 10)

SÉRIE PREMIER

NOUVEAU!
conception
ultra-mince

Compatibilité

- Systèmes à un étage, conventionnels ou pour pompe à chaleur¹
- Systèmes de pompe à chaleur à plusieurs étages¹
- Systèmes conventionnels à plusieurs étages¹ (4235)
- Systèmes hydroniques 2 ou 3 fils
- Systèmes millivolt

Caractéristiques

- 7 jours, 5-2 jours ou non programmable
- Grand écran avec rétroéclairage réglable
- Limites de température SmartLimit®
- Commutation automatique ou manuelle¹
- Modes résidentiel et commercial
- Alimentation câblée ou par pile
- Mémoire permanente conservant les paramètres
- Mode ventilation de circulation¹
- Mode de pause prolongée programmable
- Mode de ventilation programmable¹
- Mode adaptif de rétablissement (ARM™)
- Mode de verrouillage de l'installateur
- Option de purge avant occupation¹
- Surveillances de services sélectionnables par l'utilisateur¹
- Détection à distance pour intérieur et extérieur¹
- Verrouillage de clavier à plusieurs niveaux
- Points d'équilibre de la pompe à chaleur¹
- Option pour chauffage auxiliaire au carburant fossile¹
- Emballage et instructions en 3 langues
- Entrée de contact sec multifonction pour le contrôle d'occupation, le condensat surveillance ou activation de l'interrupteur de porte¹
- Humidification avec la sur-refroidissement (4235)
- Contrôle de l'humidification (4235)

*Comparaison complète des fonctions du thermostat à la page 20.

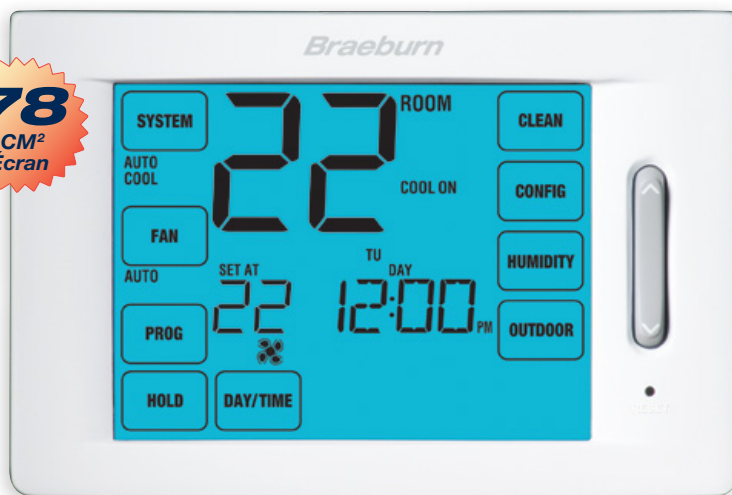


RVHS
COMPLIANT

5 ANS
GARANTIE
DE LIMITEE

¹Non disponible sur 4020.

78
CM²
Écran



Thermostat tactile universel

6425 - 4 Chauffages /
2 Refroidissements
avec contrôle d'humidité

Bouton SpeedBar® multifonction

Simplifie la programmation et la mise en œuvre

Grand écran tactile de 12 pouces² avec très gros caractères

La visualisation et les changements de réglages sont facilités

Mode de programmation SpeedSet®

Programmation rapide sur 7 jours

Carte rapide d'instructions de référence

Instructions pour l'utilisateur avec marquage de l'entrepreneur GRATUIT en couleurs

SÉRIE DE LUXE

Compatibilité

- Systèmes à un étage, conventionnels ou pour pompe à chaleur
- Systèmes de pompe à chaleur à plusieurs étages
- Systèmes conventionnels à plusieurs étages
- Systèmes de zone hydroniques à 2 fils
- Systèmes millivolt

Caractéristiques

- 7 jours, 5-2 jours ou non programmable
- Commutation automatique ou manuelle
- Modes résidentiel et commercial
- Alimentation câblée ou par pile
- Mémoire permanente conservant les paramètres
- Programmable et circulation mode ventilateur
- Boutons de réinitialisation utilisateur et installateur séparés
- Surveillances de services sélectionnables par l'utilisateur
- Télécapage intérieur ou extérieur
- Verrouillage de clavier à plusieurs niveaux
- Contournement temporaire du programme
- Mode de pause prolongée programmable
- Mode adaptif de rétablissement (ARM™)
- Emballage et instructions en 3 langues
- Points d'équilibre de la pompe à chaleur
- Terminal auxiliaire d'air frais
- Option pour chauffage auxiliaire au carburant fossile
- Déshumidification avec sur-refroidissement
- Contrôle d'humidité

*Comparaison complète des fonctions du thermostat à la page 20.

Entrepreneurs! Achetez un thermostat de la série De luxe et obtenez GRATUITEMENT une protection de thermostat Braeburn ou un capteur à distance. Voir Accessoires - page 10.



RVHS
COMPLIANT

5 ANS
GARANTIE
DE LIMITEE



Marque en couleur GRATUIT pour l'entrepreneur sur la carte de référence rapide. Voir en page 22.

Wi Fi Accès à distance depuis téléphone portable, tablette ou PC



Thermostat Wi-Fi universel intelligent

7205

3 Chauffages / 2 Refroidissements
pompe à chaleur, 2 Chauffages /
2 Refroidissements Conventiennel

Caractéristiques du thermostat

- 7 jours, 5-2 jours ou non programmable
 - Grand écran rétroéclairé de 19 cm² (3 po²)
 - Commutation automatique ou manuelle
 - Modes de verrouillage utilisateur et installateur
 - Limites de température SmartLimit®
 - Mode ventilation de circulation
 - Option pour chauffage auxiliaire au carburant fossile
- * Wi-Fi fonctionne sans fil commun (C) sur la plupart des systèmes. Nécessite (C) Wire on: pompe à chaleur, chauffage uniquement, systèmes froids

Aucun câble commun (C) requis pour Wi-Fi sur la plupart des systèmes*

Fonctionnalités de l'application

- Compatible avec la quasi-totalité des téléphones intelligents, des tablettes et des PC
- Groupes de programmes à plusieurs couleurs simplifiant la planification
- Planification flexible des vacances et des fêtes
- Service de courriels et de messages textes, et alertes de température
- BlueLink QuickCopy® permettant à l'utilisateur de copier le programme et la configuration vers d'autres thermostats
- Les changements d'horaire sont faciles à l'aide de QuickEdit®
- Rapports d'énergie BlueLink SmartData®
- Surveillance et contrôle de plusieurs thermostats
- Accès facile aux informations du détaillant
- Géofencing en option pour des économies d'énergie accrues

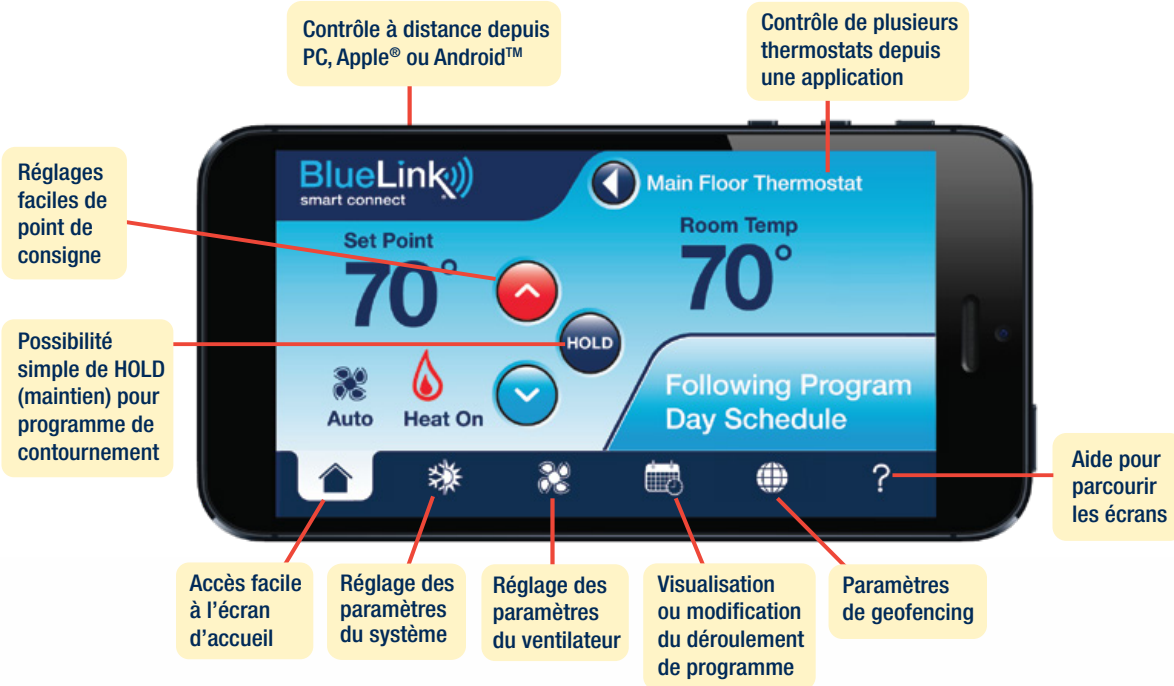
*Comparaison complète des fonctions du thermostat à la page 20.



Téléphone non inclus.



Marque en couleur GRATUIT pour l'entrepreneur sur la carte de référence rapide. Voir en page 22.



Groupes de programmes multicolores avec QuickEdit[®]

Simplifie le déroulement de programme, en allouant à l'utilisateur des jours groupés.



Geofencing



BlueLink Fonction QuickCopy[®]



Alertes de service et température



Rapports BlueLink SmartData[®]

Génération de rapports d'utilisation pour votre thermostat. Compatible avec virtuellement tous les téléphones portables intelligents, les tablettes et les PC!



Aide sur l'application BlueLink disponible : www.bluelinksmartconnect.com
Nécessite iOS ou Android[™] pour la connexion



Compatible avec Amazon Alexa
Amazon Alexa est une marque d'Amazon.com, Inc.



Kit de thermostat universel sans fil

7500 - 3 Chauffages / 2 Refroidissements

*Comparaison complète des fonctions du thermostat à la page 20.

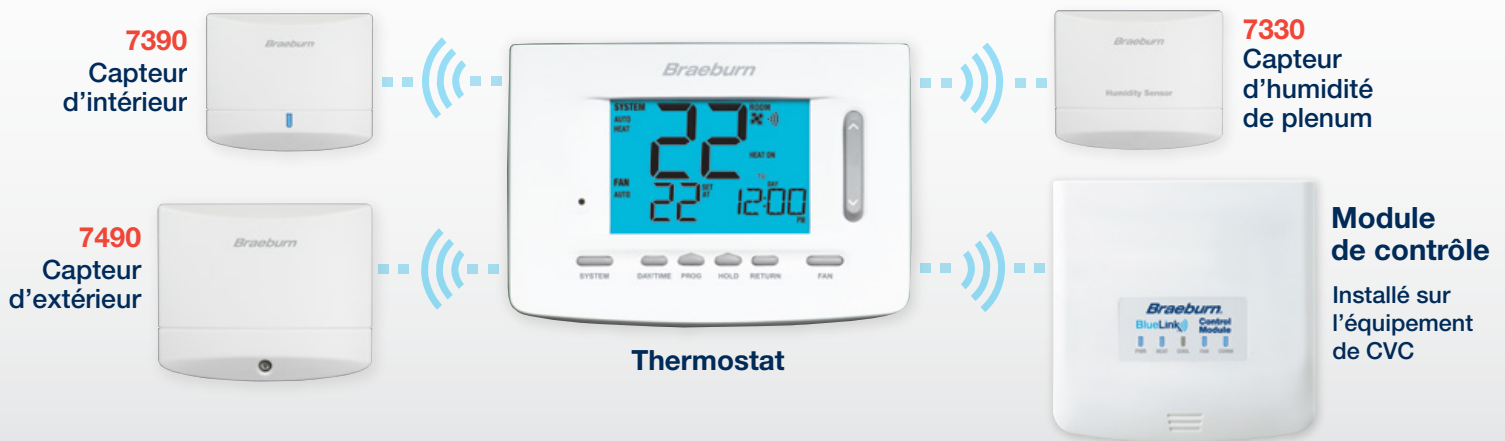
Caractéristique de thermostat

- 7 jours, 5-2 jours ou non-programmable
- Grand écran avec rétroéclairage bleu vif
- Commutation automatique ou manuelle
- Modes résidentiel et commercial
- Fonctionnement sur piles pour une totale flexibilité d'installation
- Compatible avec les systèmes à chauffage de zone par eau chaude à 2 ou 3 fils
- Points de balance de pompe à chaleur
- Option pour chauffage auxiliaire au carburant fossile
- Mode ventilation programmable
- Bornes R et C pour fonctionnement optionnel en 24 volts
- Limites de température réglables
- Verrouillage de clavier à plusieurs niveaux

Caractéristiques de liaison sans fil

- Portée en sans fil supérieure
- Durée de vie de piles meilleure que chez quasiment tous les modèles de la concurrence
- Incluant un capteur d'air de reprise pour contrôle de défaut de température même si les piles sont à plat
- Connexion de jusqu'à 4 capteurs dans fils d'intérieur optionnels pour surveillance de température à distance
- Détection optionnelle sans fil de température extérieure pour son affichage ou le contrôle de point d'équilibre
- Capteur optionnel sans fil d'humidité de plenum pour contrôle d'humidité dans toute la maison
- Solution abordable pour la plupart des applications avec thermostats

Totale flexibilité d'installation



RVHS
COMPLIANT

5 ANS
GARANTIE DE LIMITÉE



Marque en couleur **GRATUIT** pour l'entrepreneur sur la carte de référence rapide. Voir en page 22.

Accessoires de thermostat

Entrepreneurs ! Acheter un thermostat à écran tactile modèle 6425 et obtenez GRATUITEMENT un protecteur de thermostat ou un télécapteur filaire !



5390 Capteur à distance d'intérieur filaire

- Style contemporain pour tous décors
- Utilisation avec des thermostats Braeburn compatibles
- Plage de détection de 40 à 99°F

5490 Capteur à distance d'extérieur filaire

- Se monte dehors jusqu'à une distance de 200 pieds (61 m)
- Active les fonctions de commande extérieures sur les thermostats Braeburn compatibles
- Plage de détection de -40 à 120°F

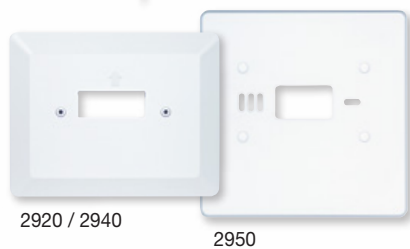


5970 Protection de thermostat

- Universel—convient virtuellement pour tous les thermostats
- Remplace plus de 100 modèles concurrents
- Conception inviolable
- Deux clés fournies
- Convient à des thermostats jusqu'à la taille de 18,5 x 13,3 x 4,6 cm

165 Thermostat de construction

- Installation à la place d'un thermostat standard en 24 V CA pendant la construction
- Maintien d'un point de consigne de température de chauffage fixe à 65°F
- Solide enclou protégéant l'appareil contre la poussière de cloisons sèches, la peinture et l'ensablement



2920/2940* Plaque murale verticale

- Adapte le boîtier J vertical au montage horizontal
- Solide construction en deux parties
- 16,5 x 12,0 cm (2920)
- 16,5 x 13,9 (2940)

2950 Plaque murale universelle

- Masque les marques de montage des anciens thermostats
- S'utilise avec tous les thermostats numériques de Braeburn
- 16,5 x 16,5 cm

*2940 convient aux nouveaux modèles Economy / Premier Series.

ASTM30M Capteur de dalle²

- Câble de 3 mètres

ASTM40M Capteur de dalle²

- Câble de 4 mètres

BlueLink Wi-Fi et accessoires sans fil



7390 Capteur à distance sans fil d'intérieur¹

- Détecte la température d'un emplacement éloigné ou se combine avec un thermostat
- Jusqu'à 4 capteurs à distance sans fil d'intérieur peuvent être connectés
- Un voyant frontal à DEL indique le statut du capteur
- Nécessite 2 piles alcalines "AA" (incluses)



7490 Capteur à distance sans fil d'extérieur¹

- Affiche la température extérieure
- S'utilise pour le contrôle du point d'équilibre de pompe à chaleur
- 1 capteur à distance sans fil d'extérieur peut être connecté
- Nécessite 2 piles au lithium "AA" (incluses)



7330 Capteur à distance sans fil d'humidité¹

- Commande un humidificateur ou un déshumidificateur
- Se monte directement sur le plenum d'air de reprise
- 1 capteur à distance sans fil d'humidité peut être connecté
- Alimentation en 24 V CA



7340 Module Share-a-Wire™

- S'utilise avec des thermostats Wi-Fi BlueLink® Wi-Fi
- Fournit une connexion commune "c wire" sur un système à 4 fils
- Installer près du tableau de commande du système

¹À utiliser avec les modèle 7500 - un maximum de 4 capteurs sans fil peut être connecté. ²Pour le modèle 4020 uniquement.

SÉRIE ECONOMY

Compatibilité

- Systèmes à un étage, conventionnels ou pour pompe à chaleur
- Systèmes conventionnels à plusieurs étages ou pour pompe à chaleur
- À utiliser avec les thermostats conventionnels à une étage - pour réduire les coûts
- Ouverture commandée, fermeture commandée ou registres de rappel par ressort

Caractéristiques

- Design élégant et discret
- Les terminaux de connexion rapides accélèrent l'installation
- Interrupteur de chauffage d'urgence à bord
- Possibilité de connecter un interrupteur chauffage d'urgence externe
- Priorité de zone sélectionnable
- Purge du ventilateur dans la dernière zone d'appel
- Commutateurs DIP faciles à régler
- Relais 10 ampères robustes
- Cavalier de protection à cycle court
- Voyants d'état des appels de zone

Caractéristiques supplémentaires (140303)

- Affichage à DEL facile à lire
- Capteur d'air d'alimentation inclus
- Contrôle de purge réglable
- DEL d'état du thermostat
- DEL d'état de l'équipement
- Commande de ventilateur à deux étages
- Staging avancé

*Comparaison complète des fonctions de zonage à la page 21.



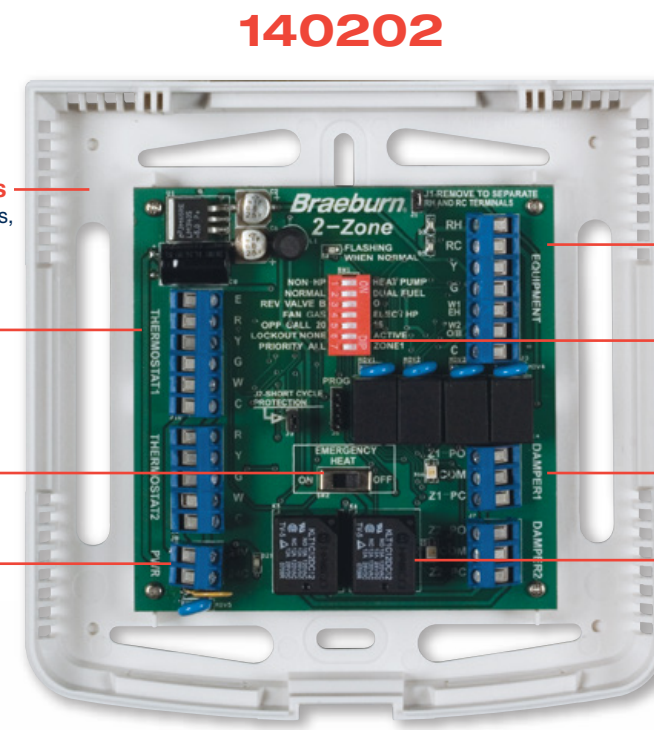
Panneau de contrôle à 2 zones

140202 2 Chauffages / 1 Refroidissement



Panneau de contrôle à 3 zones

140303 3 Chauffages / 2 Refroidissements



140202

Options de système flexibles

Contrôle les systèmes conventionnels, à pompe à chaleur, électriques et à deux carburants

Bornes de thermostats

S'utilise avec des thermostats conventionnels à 4 ou 5 fils

Commutateur de chauffage d'urgence

Avec des terminaisons à distance

Bornes d'alimentation

Accepte une alimentation standard 24 V CA du transformateur. Un fusible intégré à restauration automatique protégé le panneau.

Bornes d'équipement

Connexions d'équipement simples

Commutateurs DIP faciles à régler

Sélection des préférences pour le système

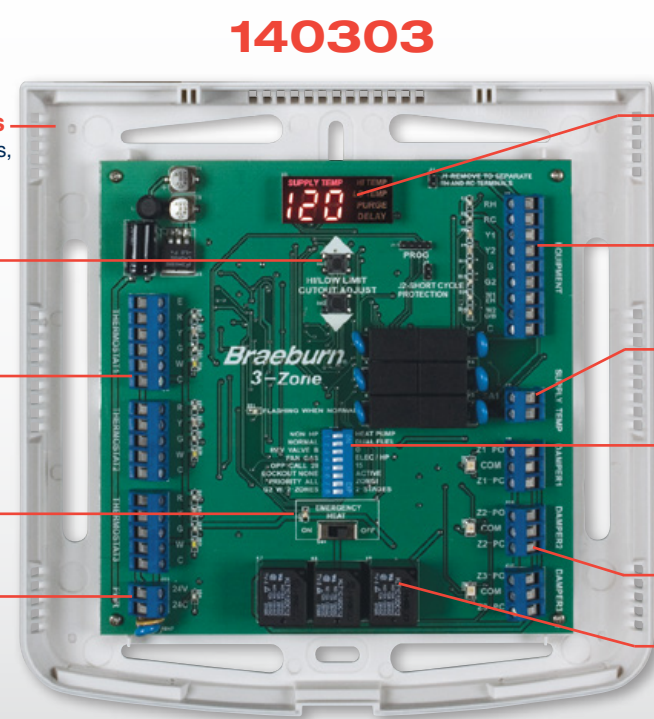
Bornes de registres

Avec des voyants indicateurs à DEL

Relais pour fortes charges

Capacité de 10 ampères pour plus de durabilité

Logement compact de 6" x 6" (15,2 x 15,2 cm)



140303

Options de système flexibles

Contrôle les systèmes conventionnels, à pompe à chaleur, électriques et à deux carburants

Contrôle de purge réglable

Maximise l'économie et le confort des occupants

Bornes de thermostats

S'utilise avec des thermostats conventionnels à 4 ou 5 fils

Commutateur de chauffage d'urgence

Avec des terminaisons à distance

Bornes d'alimentation

Accepte une alimentation standard 24 V CA du transformateur. Un fusible intégré à restauration automatique protégé le panneau.

Affichage LED

Afficheur à DEL facile à lire donnant la température du système et le statut de purge

Bornes d'équipement

Simplex connexions d'équipement avec indicateurs de statut à DEL

Capteur d'air d'alimentation

Surveille la température du plenum et fournit un étagement adaptatif

Commutateurs DIP faciles à régler

Sélection des préférences pour le système

Bornes de registres

Avec des voyants indicateurs à DEL

Relais pour fortes charges

Capacité de 10 ampères pour plus de durabilité

Logement compact de 8" x 8" (20,3 x 20,3 cm)





Panneau de contrôle à 2 zones

140221 2 Chauffages /
1 Refroidissement



Panneau de contrôle à 3 zones

140332 3 Chauffages /
2 Refroidissements

SÉRIE PREMIER

Compatibilité

- Systèmes à un étage, conventionnels ou pour pompe à chaleur
- Systèmes conventionnels à plusieurs étages ou pour pompe à chaleur
- Thermostats à une ou plusieurs étages
- Ouverture commandée, fermeture commandée ou registres de rappel par ressort

Caractéristiques

- Grand afficheur avec rétro-éclairage bleu lumineux
- Bornes à pousser pour un câblage facile
- Interrupteur de chauffage d'urgence à bord
- Possibilité de sélectionner le chauffage d'urgence directement du thermostat
- Priorité de zone sélectionnable
- Contrôle de purge réglable
- Mode de test intégré
- Facilité d'installation et de configuration
- Relais 10 ampères robustes
- Mise en scène flexible contrôlée par panneau ou thermostats
- Commande de carburant double avec capteur à distance en option
- Chauffage d'appoint option combustible fossile
- Bouton de réinitialisation du système
- DEL d'état du thermostat
- DEL d'état de l'équipement
- DEL d'état d'appel de zone

Caractéristiques supplémentaires (140332)

- Comprend un capteur d'air d'alimentation en option pour la protection limite
- Commande de ventilateur à deux étages

*Comparaison complète des fonctions de zonage à la page 21.

Options de système flexibles

Contrôle les systèmes conventionnels, à pompe à chaleur, électriques et à deux carburants

Options de thermostat flexibles

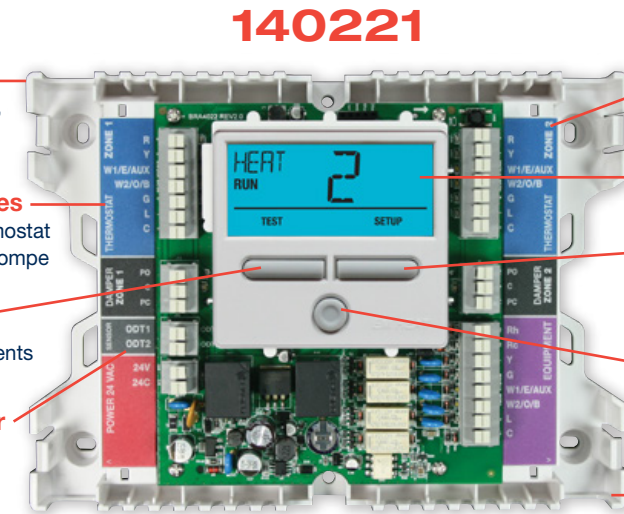
Travaille avec virtuellement tout thermostat basse tension pour chauffage avec pompe à chaleur ou conventionnel

Mode de test intégré

Test de tous les registres et équipements depuis le panneau

Bornes de capteur d'extérieur

Branchement du capteur d'extérieur Braeburn pour point de balance de pompe à chaleur



Logement compact de 8" x 6" (20,3 x 15,2 cm)

Bornes de thermostats

Bornes de câblage à pousser avec des indicateurs à DEL

Grand afficheur

3 pouces² à rétro-éclairage

Mise en œuvre facile par 2 boutons

Mise en œuvre et test depuis l'afficheur principal

Bouton de chauffage d'urgence

Bouton monté sur panneau et contrôle de chauffage d'urgence par thermostat sélectionnable

Aspect professionnel

Câblage sur les côtés en par en-dessous avec plusieurs points d'attache

140332

Options de système flexibles

Contrôle les systèmes conventionnels, à pompe à chaleur, électriques et à deux carburants

Mode de test intégré

Test de tous les registres et équipements depuis le panneau

Bornes de registres

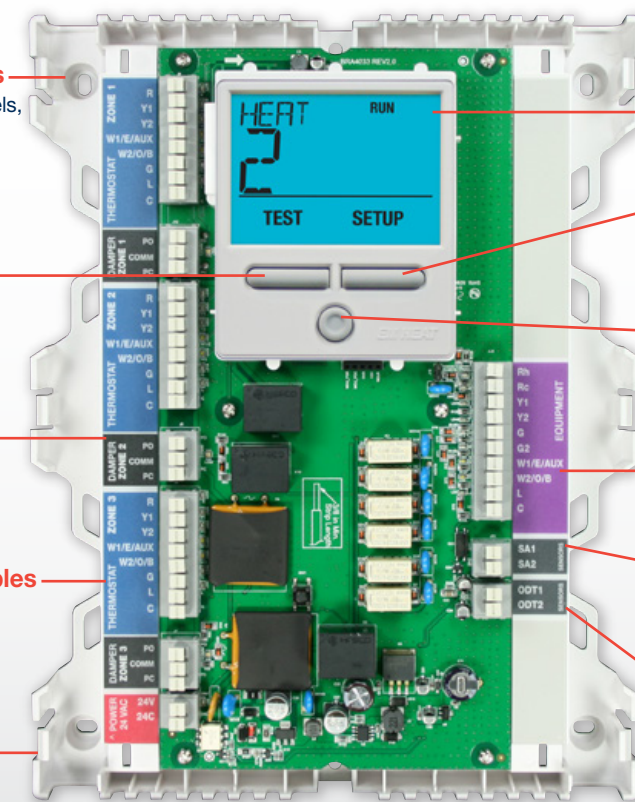
Bornes de câblage à pousser avec des indicateurs à DEL

Options de thermostat flexibles

Travaille avec virtuellement tout thermostat basse tension pour chauffage avec pompe à chaleur ou conventionnel

Aspect professionnel

Câblage sur les côtés en par en-dessous avec plusieurs points d'attache



Logement compact de 8" x 10" (20,3 x 25,4 cm)

Grand afficheur

5,5 pouces² à rétro-éclairage

Mise en œuvre facile par 2 boutons

Mise en œuvre et test depuis l'afficheur principal

Bouton de chauffage d'urgence

Bouton monté sur panneau et contrôle de chauffage d'urgence par thermostat sélectionnable

Bornes d'équipement

Simple bornes de câblage à pousser avec des indicateurs à DEL

Capteur d'air d'alimentation (optionnelle)

Capteur en acier inox aidant à contrôler coupure sur haute/basse de température

Bornes de capteur d'extérieur

Branchement du capteur d'extérieur Braeburn pour point de balance de pompe à chaleur



Panneau de commande extensible pour 4 zones

140404 4 Chauffages / 2 Refroidissements

S'utilise avec le panneau de zone 140404



Panneau de commande à 2 zones d'expansion

140424 4 Chauffages / 2 Refroidissements

SÉRIE PREMIER

Compatibilité

- Systèmes à un étage, conventionnels ou pour pompe à chaleur
- Systèmes conventionnels à plusieurs étages ou pour pompe à chaleur
- Thermostats à une ou plusieurs étages
- Ouverture commandée, fermeture commandée ou registres de rappel par ressort

Caractéristiques

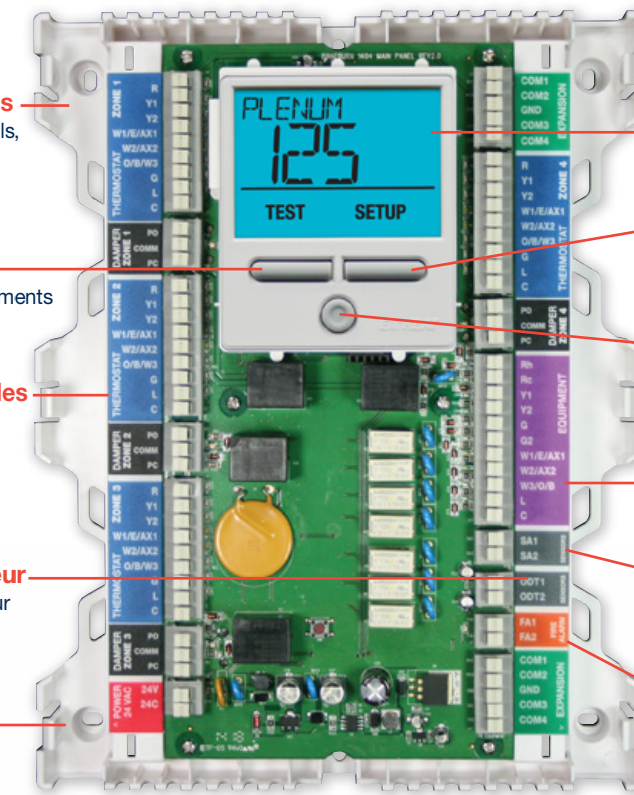
- Expansion jusqu'à 32 zones
- Grand afficheur avec rétro-éclairage bleu lumineux
- Capteur d'air fourni - mise en scène et la protection limite
- Bornes à pousser pour un câblage facile
- Interrupteur de chauffage d'urgence à bord
- Possibilité de sélectionner le chauffage d'urgence directement du thermostat
- Priorité de zone sélectionnable
- Contrôle de purge réglable
- Mode de test intégré
- Facilité d'installation et de configuration
- Relais 10 ampères robustes
- Mise en scène flexible contrôlée par panneau ou thermostats
- Commande de carburant double avec capteur à distance en option
- Chauffage d'appoint option combustible fossile
- Bouton de réinitialisation du système
- Terminaux d'alarme incendie
- Commande de ventilateur à deux étages
- DEL d'état du thermostat
- DEL d'état de l'équipement
- DEL d'état d'appel de zone

Caractéristiques supplémentaires (140424)

- Ajouter des zones par incréments abordables de 2 zones
- S'installe jusqu'à 500 pieds du panneau principal
- S'empile proprement avec le panneau principal

*Comparaison complète des fonctions de zonage à la page 21.

140404



Options de système flexibles

Contrôle les systèmes conventionnels, à pompe à chaleur, électriques et à deux carburants

Mode de test intégré

Test de tous les registres et équipements depuis le panneau principal

Options de thermostat flexibles

Travaille avec virtuellement tout thermostat basse tension pour chauffage avec pompe à chaleur ou conventionnel

Bornes de capteur d'extérieur

Branchement du capteur d'extérieur Braeburn pour point de balance de pompe à chaleur

Aspect professionnel

Câblage sur les côtés en par en-dessous avec plusieurs points d'attache

Grand afficheur
5.5 pouces² à rétro-éclairage

Mise en œuvre facile par 2 boutons

Mise en œuvre et test depuis l'afficheur principal

Bouton de chauffage d'urgence

Bouton monté sur panneau et contrôle de chauffage d'urgence par thermostat sélectionnable

Bornes d'équipement

Simple bornes de câblage à pousser avec des indicateurs à DEL

Capteur d'air d'alimentation inclus

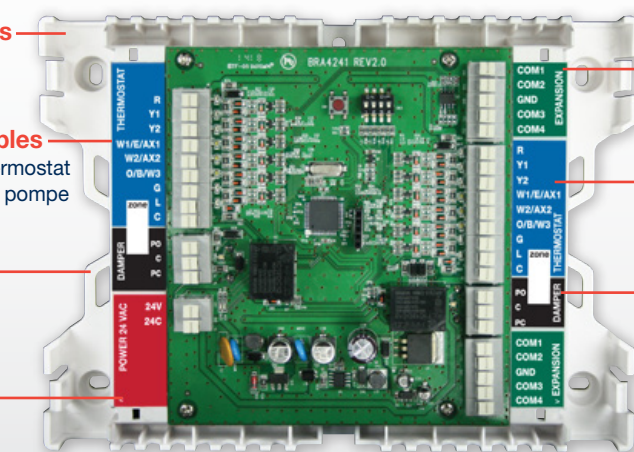
Capteur en acier inox aidant à contrôler l'étagement et la coupure sur limite haute/basse de température

Bornes d'alerte d'incendie

Sélectionnable en normalement ouvert ou normalement fermé

Logement compact de 8" x 10" (20,3 x 25,4 cm)

140424



Options de système flexibles

S'installe jusqu'à 150 m du panneau principal

Options de thermostat flexibles

Travaille avec virtuellement tout thermostat basse tension pour chauffage avec pompe à chaleur ou conventionnel

Aspect professionnel

Câblage sur les côtés en par en-dessous avec plusieurs points d'attache

Bornes d'alimentation

Accepte une alimentation standard 24 V CA du transformateur. Un fusible intégré à restauration automatique protégé le panneau.

Facilité de câblage
Utilise le câblage 5 fils de thermostat de panneau à panneau

Bornes de thermostats

Bornes de câblage à pousser avec des indicateurs à DEL

Bornes de registres

Bornes de câblage à pousser avec des indicateurs à DEL

Mise en œuvre facile

Numéro de zone à configurer au panneau principal

Logement compact de 8" x 6" (20,3 x 15,2 cm)

Registres de zone ronds

Ouverture commandée / fermeture commandée

- À utiliser comme registre de zone ou de dérivation
- Fonctionnement universel à 3 fils sous 4 VA en 24 V CA



Ouverture commandée /
Fermeture commandée

Ouverture commandée Fermeture commandée	Diamètre (pouces)	Longueur (pouces)	Ouverture commandée Fermeture commandée	Diamètre (pouces)	Longueur (pouces)
109005	5	11.25	109012	12	11.75
109006	6	11.25	109014	14	13.75
109007	7	11.25	109016	16	15.75
109008	8	11.25	109018	18	17.75
109009	9	11.25	109020	20	19.75
109010	10	11.25	—	—	—



Retour par ressort

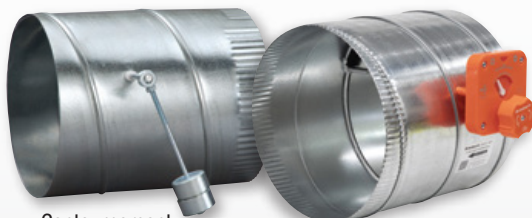
Rappel par ressort

- Fonctionnement universel à 2 fils sous 8 VA en 24 V CA
- Disponible en versions fermeture commandée/ rappel par ressort et ouverture commandée/ rappel par ressort

Contourne

- Montage horizontal ou vertical
- Modèles statiques (bras lesté) ou réglables

Fermeture commandée Retour par ressort	Ouverture commandée Retour par ressort	Contournement statique	Dérivation réglable	Diamètre (pouces)	Longueur (pouces)
119004	129004	-	-	4	9.75
119005	129005	-	-	5	9.75
119006	129006	-	-	6	9.75
119007	129007	119107	-	7	9.75
119008	129008	119108	119208	8	9.75
119009	129009	119109	-	9	9.75
119010	129010	119110	119210	10	9.75
119012	129012	119112	119212	12	11.75
119014	129014	119114	119214	14	13.75
119016	129016	119116	-	16	15.75
119018	129018	119118	-	18	17.75
119020	129020	119120	-	20	19.75



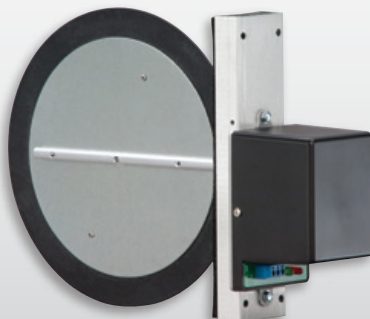
Contournement
rond

Dérivation réglable

Rattrapage (Ouverture commandée / Fermeture commandée)

Fonctionnement universel à 3 fils sous 4 VA en 24 V CA

Rattrapage rond (Ouverture commandée/ Fermeture commandée)	Diamètre (pouces)	Rattrapage rond (Ouverture commandée/ Fermeture commandée)	Diamètre (pouces)
128004	4	128007	7
128005	5	128008	8
128006	6	128010	10



Rattrapage



Registres de zone rectangulaires

Ouverture commandée / fermeture commandée

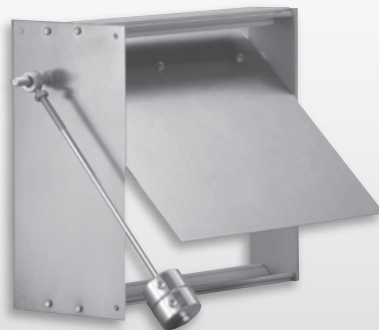
- Pour une utilisation comme registre de zone ou de contournement
- Fonctionnement universel sous 4 VA en 24 V CA



Ouverture commandée /
Fermeture commandée



Fermeture commandée /
Retour par ressort



Contournement
rectangulaire

Hauteur en pouces*

	8	10	12	14	16
8	100808	—	—	—	—
10	101008	101010	101012	101014	—
12	101208	101210	101212	101214	—
14	101408	101410	101412	101414	—
16	101608	101610	101612	101614	101616
18	101808	101810	101812	101814	101816
20	102008	102010	102012	102014	102016
22	102208	102210	102212	102214	102216
24	102408	102410	102412	102414	102416
26	102608	102610	102612	102614	102616
28	—	—	—	102814	102816
30	—	—	—	103014	103016

Tous les moteurs sont montés sur la dimension de hauteur

* Plus de hauteurs sont disponibles. Contacter l'usine pour la disponibilité.

Fermeture commandée / Retour par ressort

- Installation à 2 fils
- Fonctionnement universel à 2 fils sous 8 VA en 24 V CA

Hauteur en pouces*

	8	10	12	14	16
8	110808	—	—	—	—
10	111008	111010	111012	111014	—
12	111208	111210	111212	111214	—
14	111408	111410	111412	111414	—
16	111608	111610	111612	111614	111616
18	111808	111810	111812	111814	111816
20	112008	112010	112012	112014	112016
22	112208	112210	112212	112214	112216
24	112408	112410	112412	112414	112416
26	112608	112610	112612	112614	112616
28	—	—	—	112814	112816
30	—	—	—	113014	113016

Tous les moteurs sont montés sur la dimension de hauteur

* Plus de hauteurs sont disponibles. Contacter l'usine pour la disponibilité.

Contournement statique rectangulaire

Hauteur en pouces

	8	10	12
12	131208	131210	131212
20	132008	132010	—



Accessoires pour systèmes de zonage

Les accessoires de zonage Braeburn sont conçus pour délivrer des années de performance dans des applications de zonage exigeantes. Complétez votre installation de CVC avec la ligne riche de thermostats et protection de Braeburn.

Contrôle de pression statique 149020

Le commande de pression statique de Braeburn est conçu pour se monter sur des surfaces verticales. Alimentée depuis le transformateur de panneau de zone, cette commande automatiquement le registre de contournement de plenum en surveillant la pression du système au cours de la fermeture et de l'ouverture des zones.

Caractéristiques

- S'utilise pur contrôler le volume d'air de contournement du plenum
- Réduit les problèmes de contournement dans les zones mal accordées
- Inclut un relais et un tube pitot de mesure

Transformateur pour système de zonage 149040

Les transformateurs de Braeburn pour zonage sont alimentés en 120 V CA en entrée et sortent du 24 V CA. Ils sont listés UL et comportent des capacités de montage commodes pour faciliter leur installation.

Caractéristiques

- 40 VA, 120 V CA
- Plaque pour montage incluse

Kit de commutateur de chauffage d'urgence

Ces kits sont la touche finale pour toute installation de système de zonage. Plus commodes que le commutateur à distance sur le panneau de zone, chacun des kits inclut une plaque murale gravée au laser et un boîtier commode.

Caractéristiques

- 149090 comporte un interrupteur à bascule éclairé de qualité commerciale
- 149091 comporte un interrupteur standard

Pièces de rechange

149125 Moteur de remplacement pour registres ouverture commandée/fermeture commandée (fabriqué de 2012 à juin 2019)

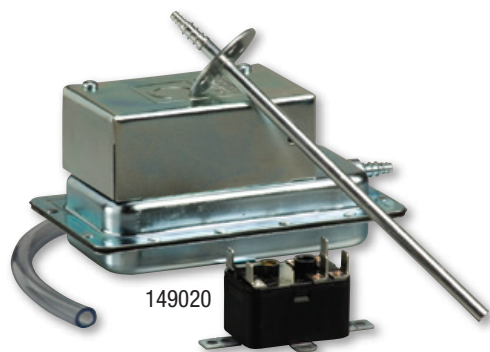
149126 Moteur de remplacement pour registres ouverture commandée/fermeture commandée (fabriqué après juin 2019)

149127 Replacement Motor for Rectangular PO/PC Dampers (fabriqué après juin 2019)

149145 Moteur de remplacement pour registres à ressort de rappel (fabriqué après 2012)

149156 Capteur pour air d'alimentation

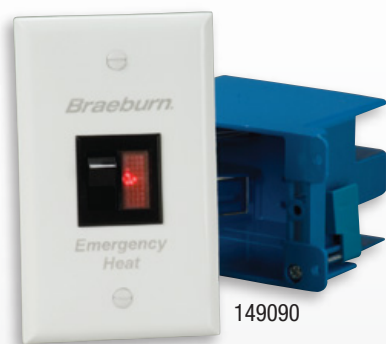
149160 Contrepoids de registre de contournement barométrique



149020



149040



149090



149091



	MODÈLE	ÉTAGEMENT	PROGRAMME	APPLICATION														BRAEBURN THERMOSTAT FONCTIONS ET CARACTÉRISTIQUES														RÉFÉRENCE CROISÉE À LA COMPÉTITION		
				Gaz, mazout, électrique	Pompe à chaleur	Milivoit	Système hydroniques 2 ou 3 fils	Batterie/Câblage	Wi-Fi	Sans fil	Taille d'affichage (po.²)	Rétro-éclairage bleu	Différentiel(s) réglables	Carte rapide d'instructions de référence	Plaque frontale amovible	Mémoire permanente	Mode de récupération adaptative	Ventilateur de circulation	Moniteur(s) de service	Commutation automatique	Verrouillage de clavier	Limites de température	Détection à distance intérieur/extérieur	Détection à distance sans fil	Carburant double capable	Ventilateur programmable	Points d'équilibre	Économiseur	Contrôle de l'humidité	Modes résidentiel et commercial	Contact sec	Garantie (années)	Honeywell®	Emerson®
MÉCANIQUE	500	1/1	1/1	•	-	-	•	•	•	2	H	-	-	-	-	-	-	-	-	-	-	-	-	-	-	-	-	-	-	-	-	1	T8034N, T834N T87N	1E56N
	505	1/0	-	•	-	-	•	-	•	2	H	-	-	-	-	-	-	-	-	-	-	-	-	-	-	-	-	-	-	-	-	1	T822K, T827K	1E30, 1E50, 1C20
NON-PROGRAMMABLE	1020NC	1/1	1/1	•	-	-	•	•	•	2	•	-	-	2	•	•	•	-	•	-	-	-	-	-	-	-	-	-	-	-	-	5	TH1110, TH3110	1F78-144, 1E78-144
	1025NC	1/0	-	•	-	-	•	-	•	2/3	•	-	-	2	•	•	•	-	•	-	-	-	-	-	-	-	-	-	-	-	-	5	TH1100	1E78-140
	1030	1/1	1/1	•	-	-	•	•	•	2	•	-	-	4.4	•	•	-	•	•	-	-	-	-	-	-	-	-	-	-	-	-	5	TH3110, TH5110	1F83C-11NP, 1F86-0244
	1220NC	2/1	2/1	•	-	-	•	•	•	2	•	-	-	2	•	•	•	-	•	-	-	-	-	-	-	-	-	-	-	-	-	5	TH1210, TH3210	1F79-111
	1230	2/1	2/1	•	-	-	•	•	•	2	•	-	-	4.4	•	•	-	•	•	-	-	-	-	-	-	-	-	-	-	-	-	5	TH3210, TH5220	1F83H-21NP, 1F89-0211
PROGRAMMABLE	2020NC	1/1	1/1	•	•	•	•	•	•	2	•	-	-	2	•	•	•	-	•	•	-	-	-	-	-	-	-	-	-	-	-	5	TH2110, TH4110	1F78-151, 1E78-151
	2030	1/1	1/1	•	•	•	•	•	•	2	•	-	-	4.4	•	•	-	•	•	•	-	-	-	-	-	-	-	-	-	-	-	5	TH4110	1F83C-11PR, 1F80-0261 1F80-0224
	2220NC	2/1	2/1	•	•	•	•	•	•	2	•	-	-	2	•	•	•	-	•	•	-	-	-	-	-	-	-	-	-	-	-	5	TH2210, TH4210	1F82-261, 1F72-151
	2230	2/1	2/1	•	•	•	•	•	•	2	•	-	-	4.4	•	•	-	•	•	•	-	-	-	-	-	-	-	-	-	-	-	5	TH4210	1F83H-21PR, 1F82-0261
	4020 ⁴	1/0	-	•	•	•	•	-	-	2/3	•	-	-	4.4	•	•	-	•	•	•	-	-	-	-	-	-	-	-	-	-	-	5	TH6100AF	-
	4030	1/1	2/1	•	•	•	•	•	•	2/3	•	-	-	4.4	•	•	-	•	•	•	•	-	-	-	-	-	-	-	-	-	-	5	TH6110, TH6210	1F85U-22PR, 1F80-0471
	4235	2/2	3/2	•	•	•	•	•	•	2/3	•	-	-	4.4	•	•	-	•	•	•	•	-	-	-	-	-	-	-	-	-	-	5	TH6220, TH6320	1F85U-42PR, 1F85-0471 1F85-0477, 1F85-0422
ÉCRAN TACTILE	6425	3/2	4/2	•	•	•	•	•	•	2	•	-	-	12	•	•	•	-	•	•	-	-	-	-	-	-	-	-	-	-	5	TH8321	1F95-1291	
BLUELINK®	7205	2/2	3/2	•	•	•	•	•	•	2	•	•	-	3	•	•	•	-	•	•	-	-	-	-	-	-	-	-	-	-	5	TH6320WF, TH6220WF	1F86U-42WF	
	7500	2/2	3/2	•	•	•	•	•	•	2/3	• ²	-	•	5	•	•	•	•	•	•	-	-	-	-	-	-	-	-	-	-	5	YTH5320R, YTH6320R	1F98EZ-1621	

Vérifiez les exigences spécifiques de l'application. Toutes les marques commerciales sont la propriété de leur détenteur. Les spécifications de produits peuvent changer sans préavis.

¹24 V CA nécessaire pour le Wi-Fi ²24 V CA nécessaire pour le module de contrôle ³Nécessite un capteur à distance 7330 ⁴Été 2023 ⁵Intérieur uniquement

MODÈLE	ZONES	ÉTAGES		THERMOSTATS			REGISTRES			D'ALIMENTATION	CARACTÉRISTIQUES DE ZONAGE BRAEBURN																RÉFÉRENCE CROISÉE COMPETITIVE										
		Conventionnel	Pompe à chaleur	Un étage, conventionnels	Conventionnels à plusieurs étages	Un étage pompe à chaleur	Plusieurs étages pour pompe à chaleur	Ouverture commandée / fermeture commandée	Ouverture commandée / Retour par ressort		Fermeture commandée / Retour par ressort	Taille de l'écran LCD (po.²)	Extensible jusqu'à 32 zones*	Relais 10 ampères robustes	Capteur d'air d'alimentation capable	Capteur d'air d'alimentation inclus	Le chauffage d'urgence du thermostat	Interrupteur de chauffage d'urgence à bord	Priorité de zone sélectionnable	Purge réglable du ventilateur	DEL d'état du thermostat	Equipment Status LED's	Voyants d'état des appels de zone	Commande de ventilateur à deux étages (G2)	Bornes de câblage à pousser	Staging contrôlé par panneau	Staging contrôlé par thermostats	Capteur extérieur capable	Bornes d'alerte d'incendie	Mode de test intégré	Bouton de réinitialisation du système	Garantie (années)	Honeywell®	EWC®	ZoneFirst®	AprilAire®	
140202	2-Zone	2/1	2/1	•	-	-	-	•	•	•	24 V CA	-	-	•	-	-	•	•	-	-	-	•	-	-	•	-	-	-	-	-	-	-	5	-	-	MMP2	6202
140303	3-Zone	2/2	2/2	•	-	-	-	•	•	•	24 V CA	-	-	•	•	•	-	•	•	•	•	•	•	-	•	-	-	-	-	-	-	5	-	NCM300	MMP3, MMZ3	6203, 6303	
140221	2-Zone	2/1	2/1	•	•	•	•	•	•	•	24 V CA	3	-	•	-	•	•	•	•	•	•	•	-	•	•	•	•	-	•	•	•	5	HZ211	-	-	6302	
140332	3-Zone	2/2	3/2	•	•	•	•	•	•	•	24 V CA	5.5	-	•	•	-	•	•	•	•	•	•	•	•	•	•	•	-	•	•	•	5	HZ311, HZ332	BMPlus3000	H32, H32P	6303, 6403	
140404	4-Zone Expansible	3/2	4/2	•	•	•	•	•	•	•	24 V CA	5.5	•	•	•	•	•	•	•	•	•	•	•	•	•	•	•	•	•	•	•	5	HZ432	UZC, BMPlus	MZP4, MZS4, MDP3	6404	

*Nécessite un panneau d'extension à 2-zones 140424.

Vérifiez les exigences spécifiques de l'application. Toutes les marques commerciales sont la propriété de leur détenteur. Les spécifications de produits peuvent changer sans préavis. ©2022 Braeburn Systems LLC • Tous droits réservés.

Image de marque GRATUITE de l'entrepreneur

Plaques frontales personnalisées GRATUITES Convient à tous Braeburn Économie et Thermostats de la série Premier !



- Visitez le site www.braeburnonline.com/contractor-branding
- Fournissez 3 lignes de texte (sans logos) - 30 caractères par ligne
- Les entrepreneurs recevront ensuite 48 plaques frontales personnalisées GRATUITES, sans frais de mise en œuvre ou de marquage
- Comptez de 2 à 3 semaines pour leur livraison

Avec Braeburn, il n'y a pas d'exigences minimales d'achat pour l'entrepreneur dans le but de faire de la pub 24 heures par jour au domicile des clients. Votre coordonnées seront donc disponibles sous la main au moment d'une maintenance ou réparation de l'équipement.

Cartes de référence rapide GRATUITES avec votre logo en couleurs

Disponible pour la série Builder, la série Deluxe et les thermostats BlueLink®.

- Visitez le site www.braeburnonline.com/contractor-branding
- Téléchargez votre logo haute résolution sous format TIF, JPG ou EPS
- Les entrepreneurs recevront ensuite 50 cartes de référence rapide personnalisées avec leur image GRATUITEMENT, sans frais de mise en œuvre ou de marquage
- Comptez de 2 à 3 semaines pour leur livraison



Produits Braeburn®



Bienvenue! Braeburn est l'alternative à valeur ajoutée pour une grande variété de produits de contrôle de qualité d'air intérieur. Notre société fondée en 2001 à son siège social à Montgomery, dans l'Illinois, juste à l'ouest de Chicago. Nous sommes engagés à vous fournir les produits de précision que vous pouvez attendre d'une société de classe mondiale. Notre usine de production est classée ISO 9001 et QS9000, pour la meilleure assurance de qualité. Braeburn fournit des solutions au plus faible coût énergétique et augmente le confort dans tout environnement domestique ou commercial. Nos capacités à valeur ajoutée, notre fiabilité et nos conceptions modernes font de nous le meilleur choix pour des thermostats et de zonage.



BlueLink Application de connexion
service connect aux services



BlueLink Service Connect® est une application gratuite qui permet aux entrepreneurs d'envoyer des invitations à leurs clients BlueLink existants, demandant un accès temporaire ou permanent à leur compte. Une fois l'accès accordé, les entrepreneurs peuvent visualiser, modifier et gérer à distance les thermostats approuvés, sans avoir besoin d'un appel de service coûteux.



**Nous soutenons
le programme
Energy Aware**

www.getenergyaware.com

**N° sans frais 866.268.5599 (USA) +1.630.844.1968 (hors USA)
Fax 866.268.8897 • www.braeburnonline.com**